

ALUFLOW®

Durable, abordable et de qualité
Gouttières en aluminium
Guide d'installation



ALUFLOW®

Conception brevetée et enregistrée

clearambershop.com

Votre système Aluflow® :

Félicitations pour avoir choisi le système de gouttières et de tuyaux de descente Aluflow® - le système de gouttières le plus durable et le plus abordable disponible sur le marché.

Ces instructions d'installation vous guident à travers chaque étape à l'aide d'illustrations détaillées présentant les meilleures pratiques d'installation pour Aluflow®.

Nous sommes là pour vous aider :

Nous comprenons que même avec des instructions d'installation complètes, vous pouvez parfois vous poser des questions auxquelles vous ne trouvez pas de réponse. C'est pourquoi nous sommes là pour vous aider tout au long du processus. Rendez-vous sur www.clearambershop.com et contactez nos équipes d'assistance par chat en direct, par téléphone ou par e-mail. Elles se tiendront à votre disposition pour répondre à toutes vos questions.

Contenu :

<https://clearambershop.com/fr-fr/collections/gouttiere-alu-aluflow>

Aluflow® : Pièces	3-4
Planifiez l'emplacement de naissance gouttière Aluflow®	5
Installez les supports de gouttière Aluflow®	6
Installez la naissance gouttière Aluflow® et le premier tronçon de gouttière Aluflow®	6
Préparez les raccords de gouttière Aluflow®	7
Appliquez le mastic Securbond®	7
Raccorder la naissance gouttière Aluflow® et la gouttière Aluflow®	8
Installer le raccord de gouttière Aluflow®	8-9
Installer l'embout Aluflow®	9
Installer les angles internes et externes Aluflow®	9
Installer la protection anti-feuilles Aluflow®	9
Installation du tuyau de descente Aluflow®	10

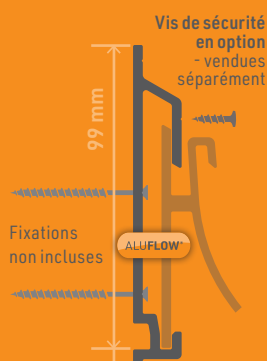
Aluflow® : Pièces

Vous trouverez ci-dessous une liste des principales pièces Aluflow®.

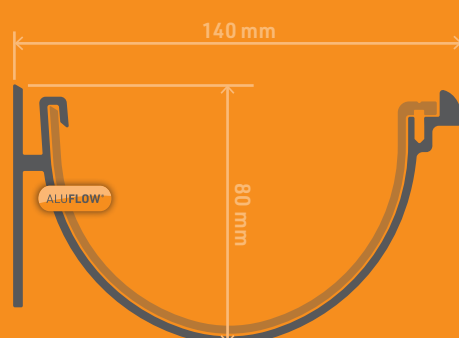
REMARQUE IMPORTANTE :

Comme pour tous les produits en aluminium, il est important de **toujours utiliser des FIXATIONS EN ACIER INOXYDABLE**.

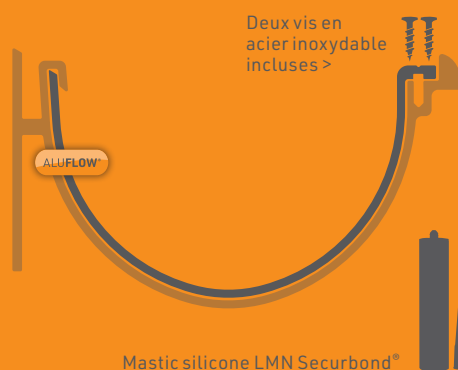
Support de gouttière Aluflow® - Rock N Lock®



Gouttière profonde Aluflow®



Jonction de gouttière en profonde Aluflow®



Support de gouttière suspendu en haut Aluflow® (réglable)

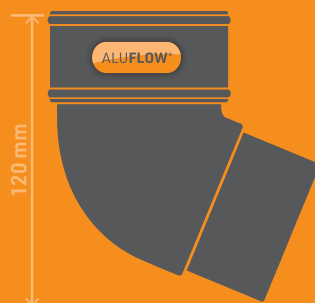
Fixations non incluses

Bord du toit

Vis de sécurité en option - vendues séparément

50 mm

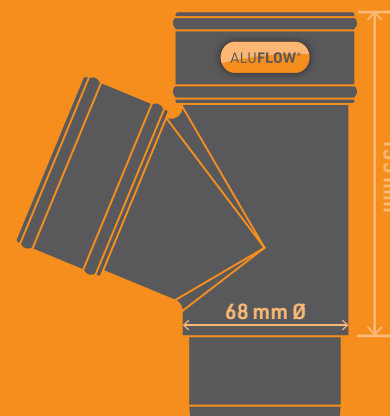
Coude de descente 112° Aluflow®



Tuyau de descente Aluflow®



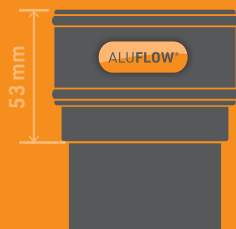
Culotte de descente Aluflow®



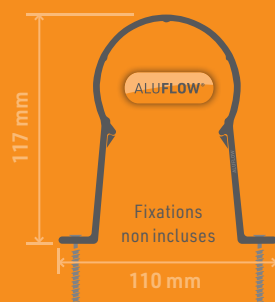
Collier d'extrémité Aluflow®



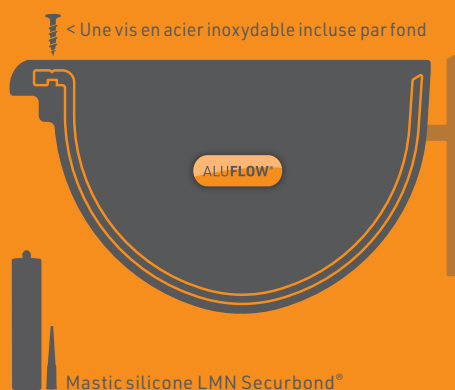
Manchon de descente Aluflow®



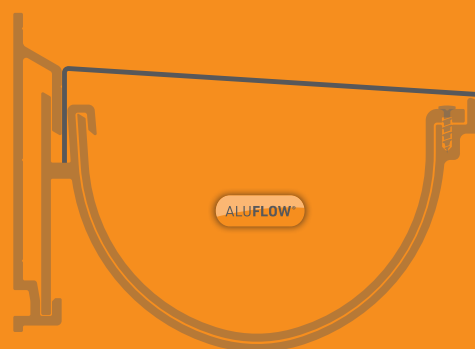
Collier de descente Aluflow®



Fond de gouttière Aluflow® (gauche et droite)

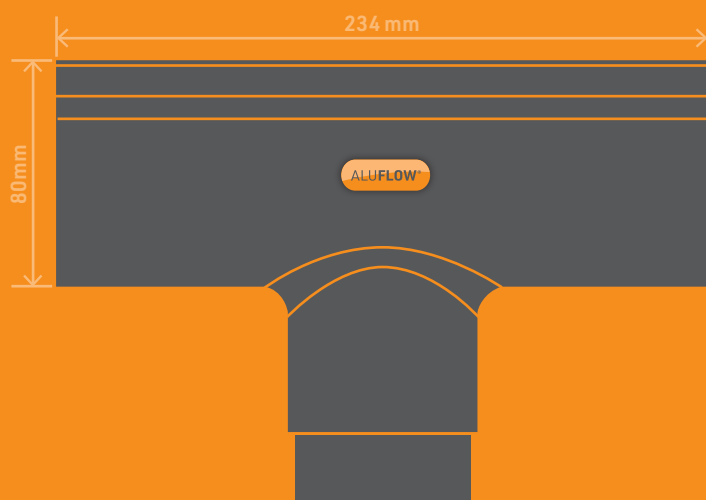


Protège-gouttières Aluflow®



Aluflow® : Pièces (suite)

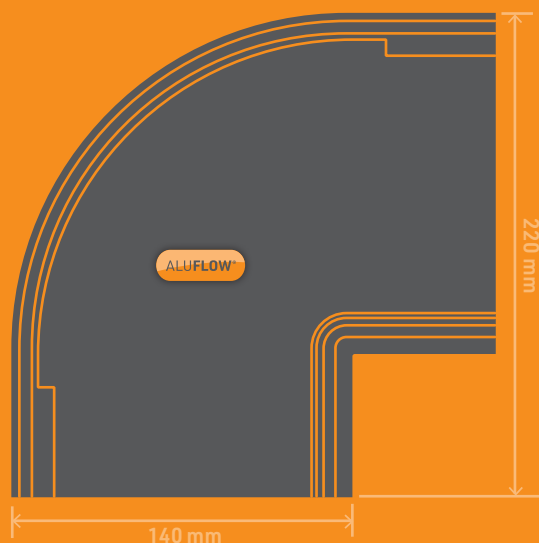
Naissance de gouttière Aluflow®



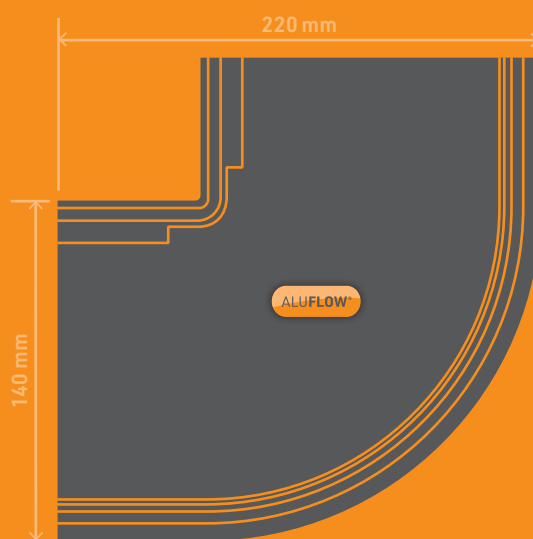
Boîte à eau Aluflow®



Angle intérieur à 90° Aluflow®



Angle extérieur à 90° Aluflow®



Outils nécessaires



Portez des gants, des lunettes et des protections auditives de sécurité lorsque cela est nécessaire.



Mètre ruban et scie à lame fine.



Tournevis/forets sans fil, tournevis cruciforme, maillet en caoutchouc souple, outil à bord droit, cordeau à craie, couteau et pistolet à mastic chargé de mastic Securbond® Silicone LMN.

IMPORTANT - Veuillez vous assurer de prendre toutes les précautions et vérifications nécessaires avant de travailler en hauteur.

Installation Aluflow®

- 1** **COMMENCEZ** par la naissance.
- 2** **CHOISIR** le niveau correct pour les supports de gouttière.
Choisissez le niveau correct pour votre support de gouttière afin que l'eau de pluie s'écoule directement dans la gouttière.
- 3** **MARQUEZ** la hauteur des supports de gouttière sur la planche de rive.

Naissance d'écoulement Aluflow®

Le support de gouttière suspendu Aluflow® s'installe sous les tuiles/plaques de toiture et se fixe sur la partie supérieure de la surface du toit.

Le support de suspension inférieur Rock N Lock® repose verticalement sur le crochet qui maintient les longueurs de gouttière Aluflow® en place.

Utilisez des fixations en acier inoxydable adaptées à la surface

Support de gouttière Aluflow® Rock N Lock®

Utilisez des fixations en acier inoxydable adaptées à la surface

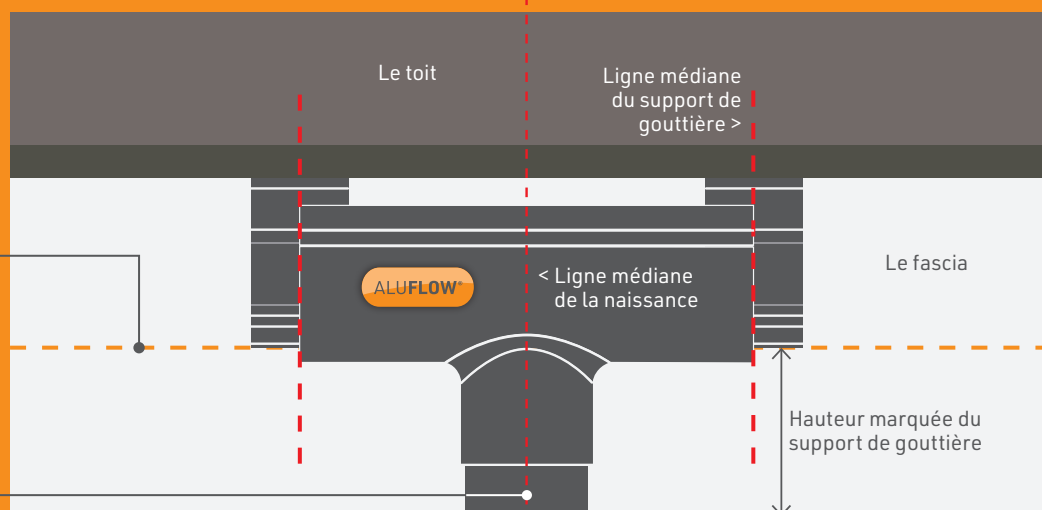
Support inférieur suspendu Aluflow® Rock N Lock®

- 4** **MARQUEZ** la hauteur du support suspendu pour gouttière Aluflow® sur le mur/la surface de fixation qui ne dispose pas d'une lame de rive sur laquelle le fixer.

▶ Vidéo : Comment installer des gouttières

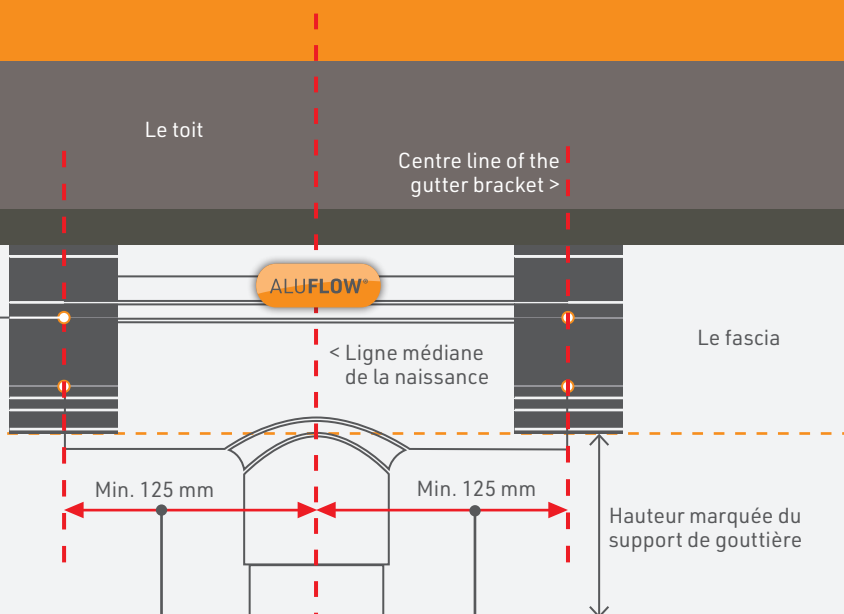
- 5** Tendez un cordeau ou un fil à craie à partir du repère de hauteur pour créer une ligne horizontale dans les deux sens.

- 6** Décidez où sera située votre naissance et marquez le point central à partir de l'ouverture de la naissance.



7

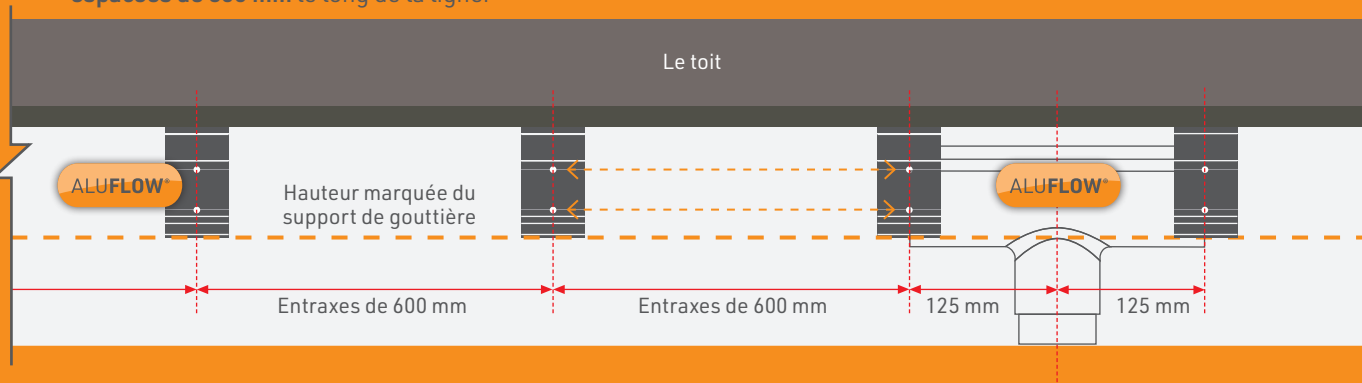
Percez deux trous dans le support de gouttière de la bordure à l'aide d'un foret d'un diamètre supérieur de 1 mm à celui de la tige du type de fixation que vous avez choisi.


8

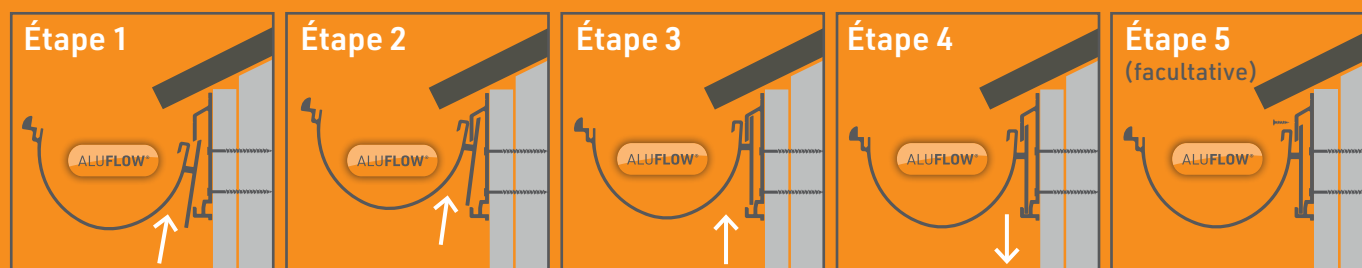
Mesurez 125 mm à partir du centre de la ligne médiane de la sortie d'écoulement dans les deux directions et installez les premiers supports de gouttière.

9

Fixez solidement les supports intermédiaires de gouttière à l'aide de FIXATIONS EN ACIER INOXYDABLE espacées de 600 mm le long de la ligne.


10

Fixez le Rock N Lock® à la sortie d'écoulement et à la première longueur de gouttière sur les supports de gouttière.



Étape 1
Inclinez la gouttière AlufLOW® vers l'avant et glissez la plaque arrière dans le crochet supérieur du support de gouttière AlufLOW®.

Étape 2
Soulevez la gouttière AlufLOW® dans le support pour la faire passer par-dessus le crochet inférieur du support de gouttière AlufLOW®.

Étape 3
Redressez le bord avant de la gouttière AlufLOW® afin de mettre à niveau la plaque arrière directement au-dessus du canal inférieur du support de gouttière AlufLOW®.

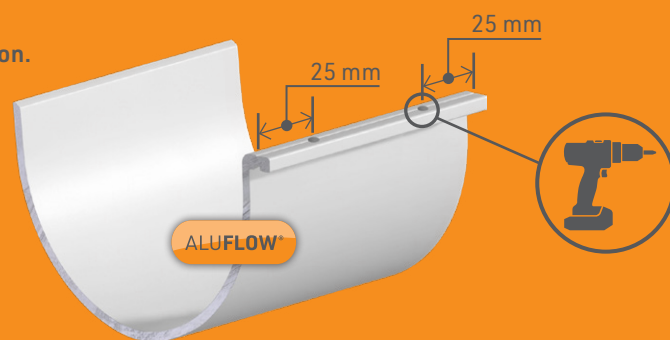
Étape 4
Abaissez la gouttière AlufLOW® pour la verrouiller dans le support de gouttière AlufLOW® Rock N Lock®.

Étape 5 (facultative)
Percez un trou de 3,5 mm en haut du support de gouttière AlufLOW® Rock N Lock®, à l'endroit indiqué par la petite rainure, et vissez la vis de sécurité en option.

11

Préparez le jonction de gouttière Aluflow® pour l'installation.

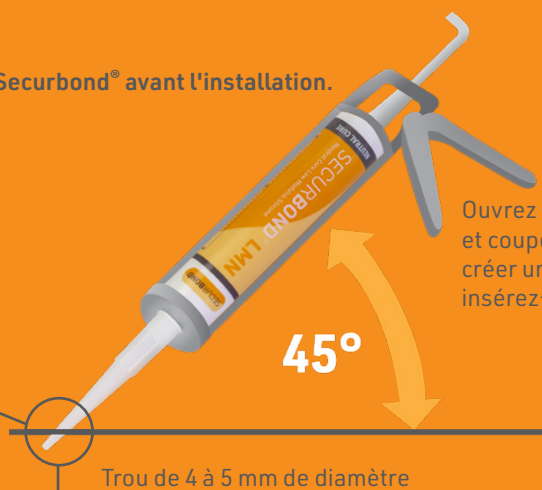
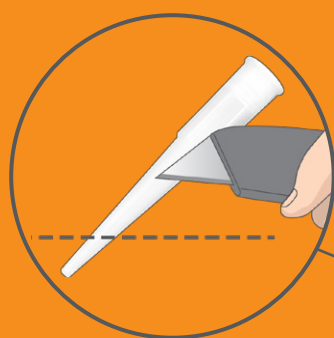
Prenez le jonction de gouttière Aluflow®, mesurez 25 mm à partir de chaque extrémité le long de la ligne de fixation des vis et percez un trou avec un foret de 3,5 mm à ces endroits.



Vidéo : Comment joindre une gouttière

12

Préparez le mastic silicone Securbond® avant l'installation.



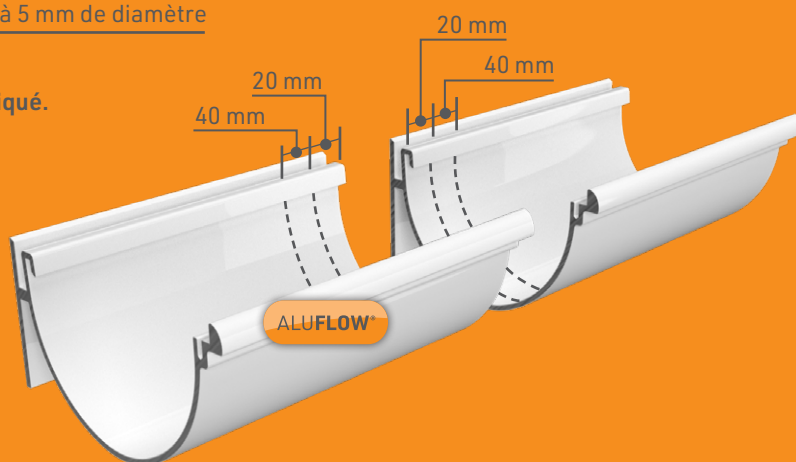
Ouvrez un tube de mastic silicone Securbond® et coupez l'embout à un angle de 45° pour créer un trou de 4 à 5 mm de diamètre, puis insérez-le dans le pistolet à silicone.

13

Mesurez l'emplacement où le mastic sera appliqué.

Assurez-vous que la surface interne de la gouttière est exempte de saleté, de copeaux et qu'elle est sèche.

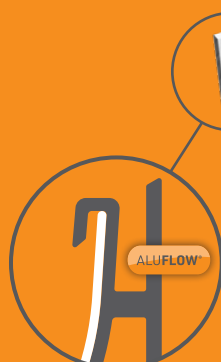
Mesurez les bords arrière et avant de la gouttière à environ 20 mm et 40 mm de l'extrémité de la gouttière ou du raccord.



14

Appliquez le mastic silicone Securbond® sur la gouttière Aluflow® et les joints.

Appliquez deux lignes de silicone Securbond® sur la surface intérieure de la gouttière, de l'avant vers l'arrière. Assurez-vous qu'il n'y a pas d'espace dans la couche de silicone entre l'avant et l'arrière de la surface intérieure de la gouttière. Répétez la procédure sur la sortie adjacente.

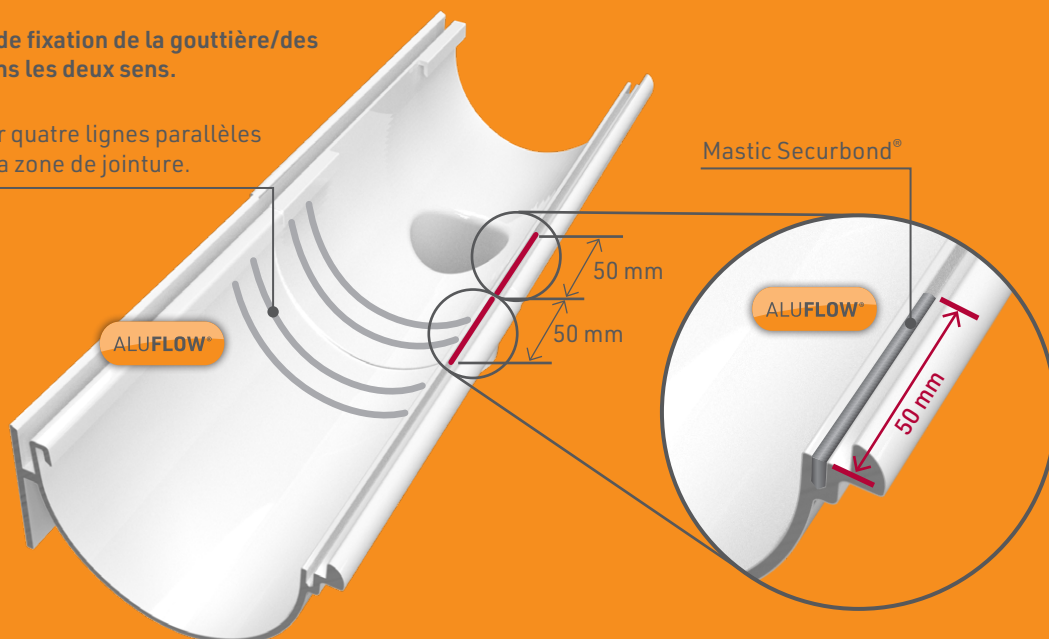


15 Assurez-vous que la longueur de la gouttière et celle naissance de gouttière abouté solidement l'une à l'autre.



16 Sceller les canaux de fixation de la gouttière/des joints de 50 mm dans les deux sens.

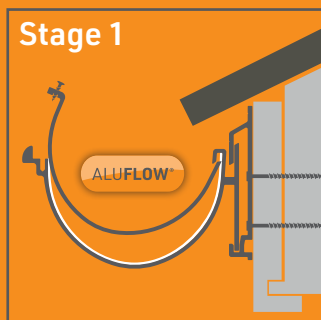
Vous devriez maintenant avoir quatre lignes parallèles de mastic de chaque côté de la zone de jointure.



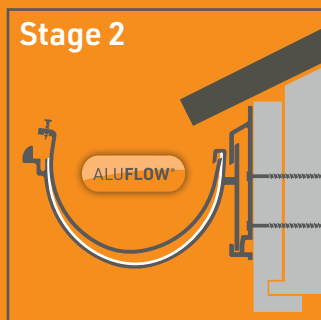
17 Prenez deux petites vis et vissez-les partiellement dans les trous de jonction de gouttière AlufLOW® - assurez-vous que l'union est propre et sèche.



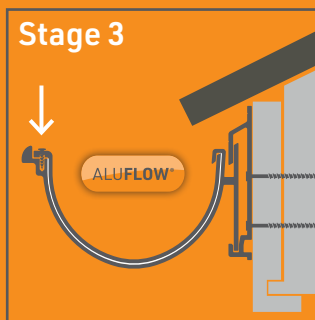
18 Abaissez et mettez en place le de jonction de gouttière AlufLOW®.



Abaissez le bord le plus éloigné du de jonction de gouttière (le côté opposé aux vis) et accrochez-le dans la fente arrière du crochet de gouttière.



Abaissez le bord le plus éloigné vers le bas pour l'enfoncer dans le silicone.



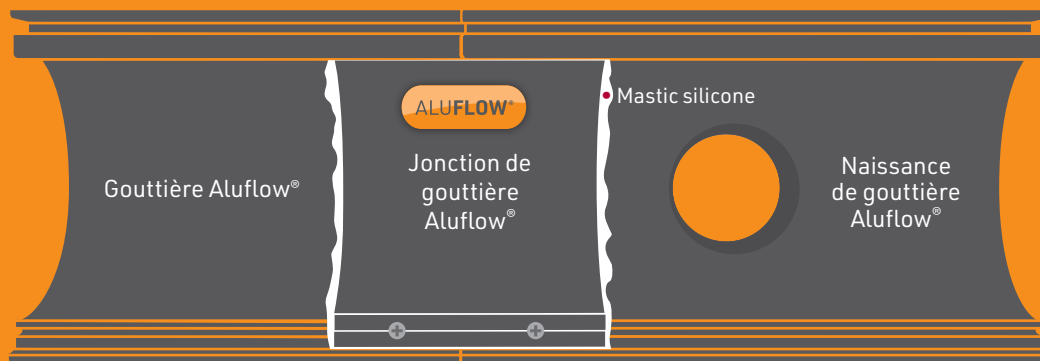
Appuyez vers le bas et vissez les deux vis des deux côtés du de jonction de gouttière jusqu'à ce qu'il soit solidement fixé.

18

Abaissez et mettez en place le de jonction de gouttière Aluflow® (suite)

Les perles de silicone doivent déborder des deux côtés du de jonction de gouttière.

Laissez l'excédent de silicone tel quel pour l'instant. Pour le silicone présent sur la face inférieure, laissez-le sécher puis coupez-le 24 heures plus tard.



19

Installez les gouttières, joints et embouts Aluflow® restants.

IMPORTANT – Coupez les longueurs de gouttière avec précision afin qu'elles s'adaptent entre les coins et les positions des sorties.

Continuez à installer les sections de gouttière Aluflow® de la même manière jusqu'à atteindre l'extrémité de la gouttière, puis installez l'embout Aluflow® à l'extrémité de la dernière section de gouttière.

L'embout Aluflow® s'installe de la même manière que le raccord de gouttière Aluflow®, voir étape 17.



20

Installation de l'angle d'intérieur Aluflow® 90°

Fixez le premier support à 235 mm du coin, au centre du support dans les deux directions. Fixez le coin intérieur dans les deux supports désormais installés à l'aide du système Rock N Lock®.



21

Installation d'un angle extérieur Aluflow® 90°

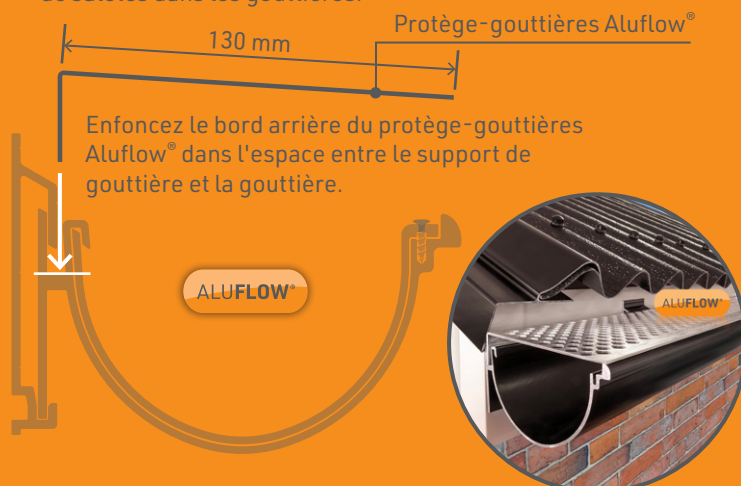
Fixez le premier support à 80 mm du coin, centré sur le support dans les deux sens. Fixez le coin extérieur à l'aide du système Rock N Lock® dans les deux supports installés.



22

Installation du parefeuilles Aluflow® pour gouttières

Le parefeuille Aluflow® pour gouttières est disponible en longueurs de 1 mètre et empêche l'accumulation de feuilles et de saletés dans les gouttières.

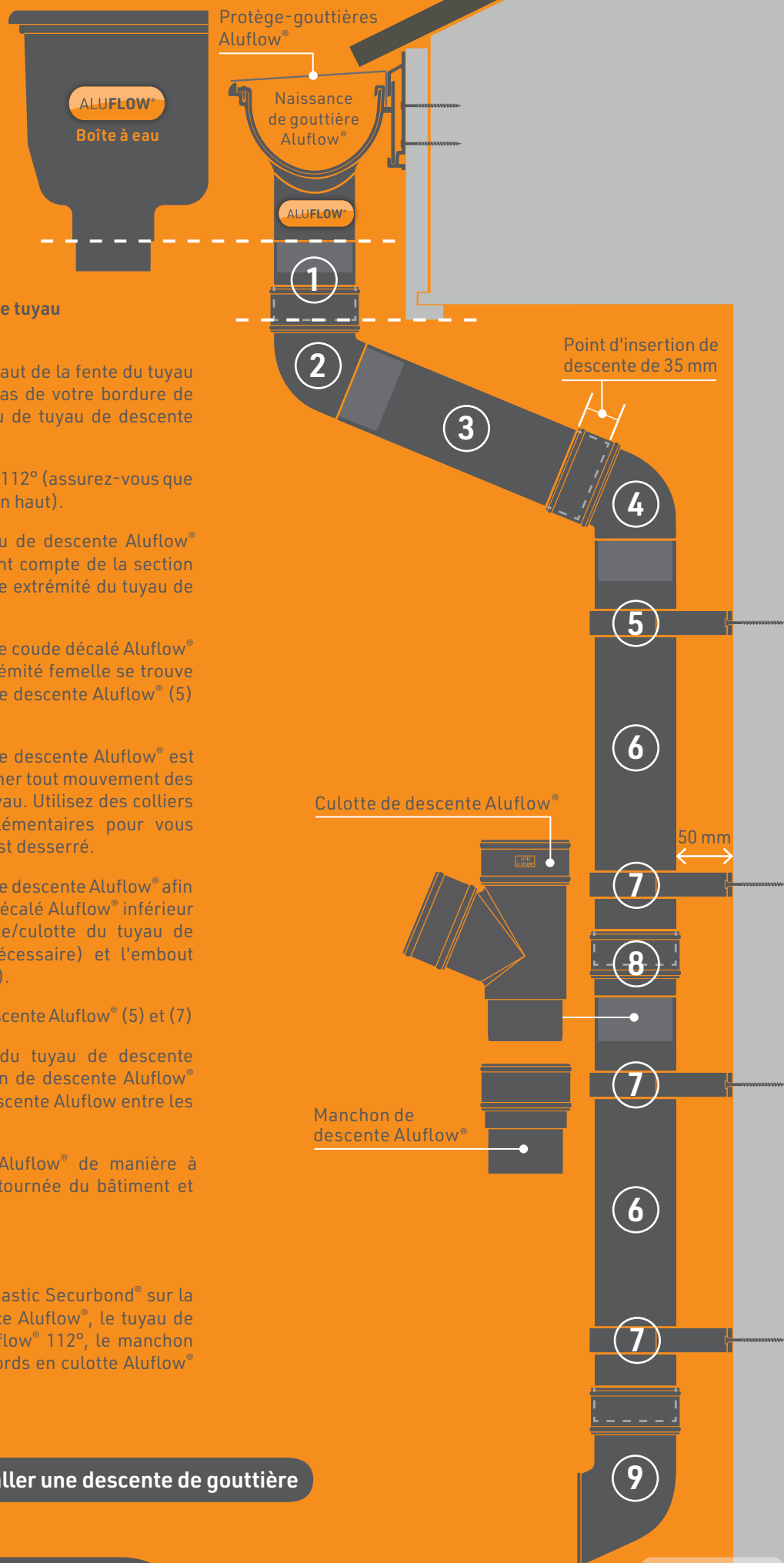


23 Installation du système tuyau de descente Aluflow®

- 1 Mesurez la distance entre le haut de la fente du tuyau de naissance Aluflow® et le bas de votre bordure de toit. Coupez un petit morceau de tuyau de descente Aluflow® à cette longueur.
- 2 Fixez le coude décalé Aluflow® 112° (assurez-vous que l'extrémité femelle se trouve en haut).
- 3 Mesurez la longueur du tuyau de descente Aluflow® entre les deux coude en tenant compte de la section d'insertion de 35 mm à chaque extrémité du tuyau de descente Aluflow®.
- 4 Suivez l'angle, puis fixez l'autre coude décalé Aluflow® 112° (assurez-vous que l'extrémité femelle se trouve en haut) à l'aide d'un collier de descente Aluflow® (5) au mur.
- 5 Assurez-vous que le collier de descente Aluflow® est solidement fixé, afin d'empêcher tout mouvement des coude ou des éléments de tuyau. Utilisez des colliers de descente Aluflow® supplémentaires pour vous assurer qu'aucun élément n'est desserré.
- 6 Coupez un morceau de tuyau de descente Aluflow® afin qu'il s'adapte entre le coude décalé Aluflow® inférieur (4), le manchon de descente/culotte du tuyau de descente Aluflow® (8) (si nécessaire) et l'embout collier d'extrémité Aluflow® (9).
- 7 Fixez à l'aide des colliers de descente Aluflow® (5) et (7).
- 8 Pour rallonger la longueur du tuyau de descente Aluflow®, installez le manchon de descente Aluflow® ou le raccord en culotte de descente Aluflow entre les longueurs (si nécessaire).
- 9 Fixez le collier d'extrémité Aluflow® de manière à ce que l'eau de pluie soit détournée du bâtiment et s'écoule dans votre drain.

Points 1, 2, 4, 8 et 9

Il est recommandé d'utiliser le mastic Securbond® sur la boîte à eau Aluflow®, la naissance Aluflow®, le tuyau de descente Aluflow®, le coude Aluflow® 112°, le manchon de descente Aluflow® et les raccords en culotte Aluflow® pour une étanchéité parfaite.



▶ Vidéo : Comment installer une descente de gouttière

Avertissement Aluflow® :

Les produits Aluflow® sont revêtus d'une peinture en poudre dont les codes RAL correspondent étroitement aux tolérances acceptées dans l'industrie. Cependant, veuillez noter que les différents processus de fabrication des différents articles, tels que les substrats, les méthodes d'application et les conditions de peinture, peuvent entraîner de légères variations de couleur et de niveau de satinage. De plus, les couleurs finies peuvent varier d'un lot à l'autre. Il peut donc y avoir des différences de teinte et de niveau de satinage entre les différents composants, ce qui est un phénomène accepté. Aluflow® a une durée de vie estimée à 60 ans, car il est fabriqué en aluminium et devrait donc conserver son intégrité structurelle et fonctionnelle. Toutefois, la longévité du revêtement en poudre et la nuance de couleur ou le niveau de satinage du revêtement en poudre ne sont pas pris en compte dans cette estimation de longévité. Tous les efforts sont faits lors de la fabrication pour fournir le système de gouttières le plus durable possible.

AVERTISSEMENT : DESSINS ET MODÈLES ENREGISTRÉS ET BREVETS

La propriété intellectuelle des dessins et modèles présentés dans cette brochure est protégée par des droits de dessin et modèle enregistrés au niveau international. De nombreux produits sont également protégés par des brevets en vigueur ou en instance. Clear Amber n'hésitera pas à prendre les mesures juridiques appropriées en cas de violation de ses droits à cet égard.

© Droit d'auteur - Clear Amber Group France SARL - 2025. Aucune partie de cette publication ne peut être copiée, reproduite, scannée ou stockée dans une base de données électronique, que ce soit en tout ou en partie, sous quelque forme ou par quelque moyen que ce soit, sans l'autorisation écrite de Clear Amber. Clear Amber n'hésitera pas à prendre les mesures juridiques appropriées si ses droits à cet égard sont violés. Dans la mesure où Clear Amber n'a aucun contrôle sur les circonstances dans lesquelles notre matériel peut être utilisé, ni sur les paramètres spécifiques au site, nous ne pouvons garantir que des résultats particuliers seront obtenus.

Les utilisateurs doivent effectuer leurs propres tests afin de déterminer l'adéquation du matériel à leur application. Les installateurs doivent s'assurer que les charges et espacements admissibles publiés pour le système de gouttières Aluflow®, ainsi que les poteaux, cadres, murs et fixations de soutien, sont suffisants pour fournir une résistance adéquate à l'usage prévu et pour répondre aux exigences régionales en matière de charge. Les installateurs doivent également obtenir leur propre rapport d'ingénieur en structure spécifique à leur chantier. Des échantillons sont à la disposition des utilisateurs pour tester et vérifier les dimensions exactes en fonction des exigences de leur site.