

ALUKAP®-SS

Profilés autoportants longue portée Guide technique

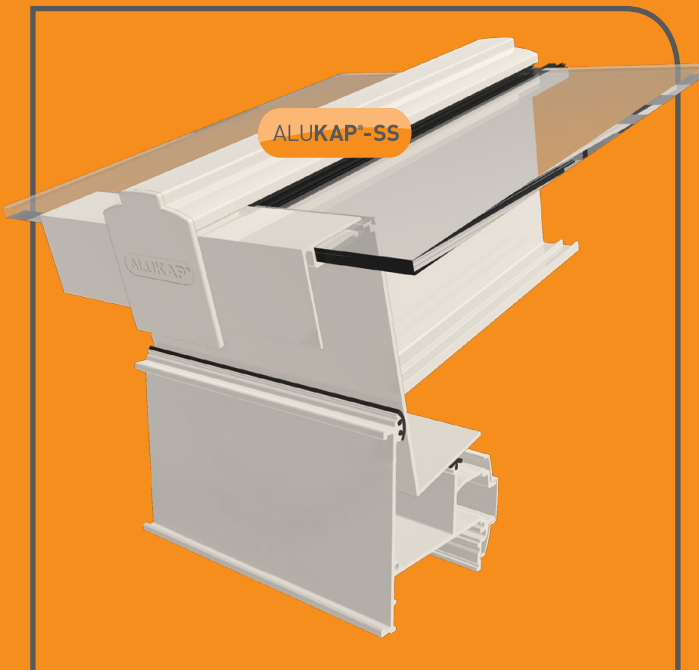


Solution de vitrage à grande portée

Le système autoportant Alukap®-SS a été conçu pour allier des rapports de résistance exceptionnels à une finition excellente et esthétique.

La simplicité d'Alukap®-SS réduit le temps d'installation sans compromettre la qualité du produit fini. Fabriqué presque entièrement à partir d'extrusions d'aluminium, le système Alukap®-SS offre une structure intégrée légère et très résistante.

Alukap®-SS s'adapte aux plaques alvéolaires Axiome® de presque toutes les épaisseurs, y compris 6 mm, 10 mm, 16 mm, 25 mm et 35 mm. De plus, la conception haute résistance d'Alukap®-SS est parfaitement adaptée aux options de vitrage simple et double de presque toutes les épaisseurs.



Utilisations courantes :

- ✓ Terrasses et vérandas
- ✓ Allées couvertes
- ✓ Abris pour voitures
- ✓ Abris
- ✓ Couvertures d'aires de jeux
- ✓ Vérandas
- ✓ Piscines
- ✓ Appentis

Qualités :

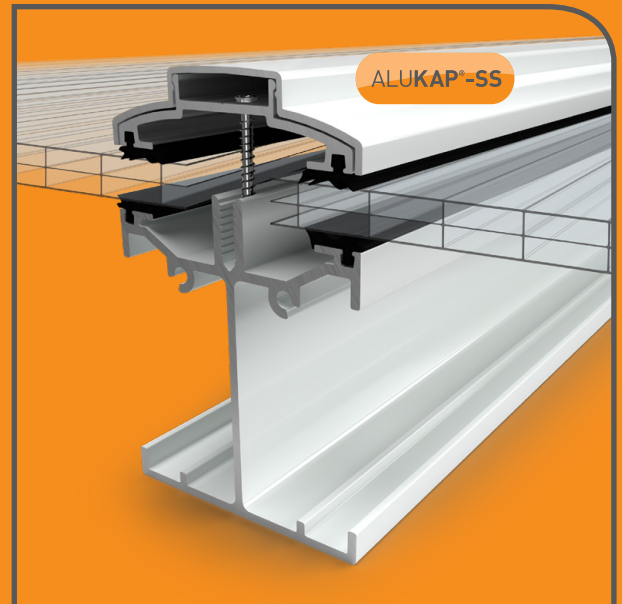
- ✓ Excellentes capacités de portée
- ✓ Pas besoin de chevrons en bois
- ✓ Installation rapide
- ✓ Entièrement en aluminium thermolaqué pour une longue durée de vie
- ✓ Sans entretien
- ✓ Convient aux vitrages simples, double vitrages et alvéolaires Axiome®



Alukap®-SS : Profilé de jonction autoportant à profil bas

Le système de profils de vitrage à profil bas Alukap®-SS offre des portées de vitrage sans support d'environ 3 mètres, en fonction des charges nominales choisies, du matériau de vitrage et de l'entraxe des profils de vitrage. Il est idéal pour les portées plus courtes, ainsi que pour les zones où une panne centrale est prévue pour diviser la portée totale, et constitue une solution parfaite lorsque les budgets des projets sont limités.

Conçues pour s'adapter au verre, aux plaques de toiture en polycarbonate Axiome® ou aux plaques de vitrage compactes Axford® de toute épaisseur, ces profils autoportants très résistants sont idéaux pour une large gamme de toitures. Si vous recherchez des profils autoportants pour du verre de 6 mm, Alukap®-SS est le profil qu'il vous faut pour votre projet.



Longueur	Barre à profil bas Alukap®-SS	Code
2,0 m	Barre à profil bas Alukap®-SS - brun	AKSS217B
2,0 m	Barre à profil bas Alukap®-SS - sur mesure	AKSS217P
2,0 m	Barre à profil bas Alukap®-SS - blanc	AKSS217W
2,4 m	Barre à profil bas Alukap®-SS - brun	AKSS218B
2,4 m	Barre à profil bas Alukap®-SS - sur mesure	AKSS218P
2,4 m	Barre à profil bas Alukap®-SS - blanc	AKSS218W
3,0 m	Barre à profil bas Alukap®-SS - brun	AKSS220B
3,0 m	Barre à profil bas Alukap®-SS - sur mesure	AKSS220P
3,0 m	Barre à profil bas Alukap®-SS - blanc	AKSS220W
4,8 m	Barre à profil bas Alukap®-SS - brun	AKSS224B
4,8 m	Barre à profil bas Alukap®-SS - sur mesure	AKSS224P
4,8 m	Barre à profil bas Alukap®-SS - blanc	AKSS224W
6,0 m	Barre à profil bas Alukap®-SS - brun	AKSS226B
6,0 m	Barre à profil bas Alukap®-SS - sur mesure	AKSS226P
6,0 m	Barre à profil bas Alukap®-SS - blanc	AKSS226W

Alukap®-SS : Profilé de mural autoportant à profil bas

La barre murale à profil bas Alukap®-SS offre une finition parfaite là où le vitrage rejoint un mur ascendant. Le rebord intégré assure une excellente étanchéité pour le solin en plomb ou la bande de solin à poser par-dessus. Cela réduit également le temps d'installation sur site et offre une solution durable et étanche.

Longueur	Barre murale à profil bas Alukap®-SS	Code
2,0 m	Barre murale à profil bas Alukap®-SS - brun	AKSS307B
2,0 m	Barre murale à profil bas Alukap®-SS - sur mesure	AKSS307P
2,0 m	Barre murale à profil bas Alukap®-SS - blanc	AKSS307W
2,4 m	Barre murale à profil bas Alukap®-SS - brun	AKSS308B
2,4 m	Barre murale à profil bas Alukap®-SS - sur mesure	AKSS308P
2,4 m	Barre murale à profil bas Alukap®-SS - blanc	AKSS308W
3,0 m	Barre murale à profil bas Alukap®-SS - brun	AKSS310B
3,0 m	Barre murale à profil bas Alukap®-SS - sur mesure	AKSS310P
3,0 m	Barre murale à profil bas Alukap®-SS - blanc	AKSS310W
4,8 m	Barre murale à profil bas Alukap®-SS - brun	AKSS314B
4,8 m	Barre murale à profil bas Alukap®-SS - sur mesure	AKSS314P
4,8 m	Barre murale à profil bas Alukap®-SS - blanc	AKSS314W
6,0 m	Barre murale à profil bas Alukap®-SS - brun	AKSS316B
6,0 m	Barre murale à profil bas Alukap®-SS - sur mesure	AKSS316P
6,0 m	Barre murale à profil bas Alukap®-SS - blanc	AKSS316W



Alukap®-SS : Profilé de rive autoportant à profil bas

La barre de rive à profil bas Alukap®-SS offre une finition parfaite à la barre d'extrémité du vitrage Alukap®-SS. La simplicité du support vers le bas lui permet de s'adapter à toutes les épaisseurs de vitrage.

Longueur	Barre de rive à profil bas Alukap®-SS	Code
2,0 m	Barre de rive à profil bas Alukap®-SS - brun	AKSS347B
2,0 m	Barre de rive à profil bas Alukap®-SS - sur mesure	AKSS347P
2,0 m	Barre de rive à profil bas Alukap®-SS - blanc	AKSS347W
2,4 m	Barre de rive à profil bas Alukap®-SS - brun	AKSS348B
2,4 m	Barre de rive à profil bas Alukap®-SS - sur mesure	AKSS348P
2,4 m	Barre de rive à profil bas Alukap®-SS - blanc	AKSS348W
3,0 m	Barre de rive à profil bas Alukap®-SS - brun	AKSS350B
3,0 m	Barre de rive à profil bas Alukap®-SS - sur mesure	AKSS350P
3,0 m	Barre de rive à profil bas Alukap®-SS - blanc	AKSS350W
4,8 m	Barre de rive à profil bas Alukap®-SS - brun	AKSS354B
4,8 m	Barre de rive à profil bas Alukap®-SS - sur mesure	AKSS354P
4,8 m	Barre de rive à profil bas Alukap®-SS - blanc	AKSS354W
6,0 m	Barre de rive à profil bas Alukap®-SS - brun	AKSS356B
6,0 m	Barre de rive à profil bas Alukap®-SS - sur mesure	AKSS356P
6,0 m	Barre de rive à profil bas Alukap®-SS - blanc	AKSS356W



Alukap®-SS : Solin mural supérieur

Lorsque vous posez un solin sur un mur arrière et un toit, l'utilisation d'un solin en plomb seul peut entraîner des fuites et donner un résultat inesthétique.

Vous pouvez désormais sceller et poser correctement un solin à l'arrière de votre toit en appentis grâce à notre solin mural supérieur Alukap®-SS doté de joints en mousse uniques ! Fabriqué en aluminium, le solin mural supérieur a une durée de vie prévue de plus de 20 ans et, lorsqu'il est correctement installé, il permet d'éviter les gouttes et les fuites pendant de nombreuses années.



Longueur	Solin mural supérieur Alukap®-SS	Code
2,0 m	Solin mural supérieur Alukap®-SS - brun	AKSS702B
2,0 m	Solin mural supérieur Alukap®-SS - sur mesure	AKSS702PC
2,0 m	Solin mural supérieur Alukap®-SS - blanc	AKSS702W
3,0 m	Solin mural supérieur Alukap®-SS - brun	AKSS703B
3,0 m	Solin mural supérieur Alukap®-SS - sur mesure	AKSS703PC
3,0 m	Solin mural supérieur Alukap®-SS - blanc	AKSS703W
6,0 m	Solin mural supérieur Alukap®-SS - brun	AKSS706B
6,0 m	Solin mural supérieur Alukap®-SS - sur mesure	AKSS706PC
6,0 m	Solin mural supérieur Alukap®-SS - blanc	AKSS706W



Alukap®-SS : Profilé de jonction autoportant à longue portée

La profilé Alukap®-SS de jonction portée surpasse probablement toutes les autres barres disponibles sur le marché en termes de distances de portée autoportantes.

Le profil de jonction portée Alukap®-SS est un profil de vitrage autoportant en aluminium très résistant, permettant de réaliser des vitrages **sans support jusqu'à 6 m de portée, en fonction du matériau de vitrage et de l'entraxe des profils de vitrage**. Ce système permet de créer des espaces beaucoup plus utilisables avec moins de poteaux et autres supports.

Longueur	Profilé de jonction à longue portée	Code
2,0 m	Profilé de jonction à longue portée - brun	AKSS417B
2,0 m	Profilé de jonction à longue portée - sur mesure	AKSS417P
2,0 m	Profilé de jonction à longue portée - blanc	AKSS417W
2,4 m	Profilé de jonction à longue portée - brun	AKSS418B
2,4 m	Profilé de jonction à longue portée - sur mesure	AKSS418P
2,4 m	Profilé de jonction à longue portée - blanc	AKSS418W
3,0 m	Profilé de jonction à longue portée - brun	AKSS420B
3,0 m	Profilé de jonction à longue portée - sur mesure	AKSS424P
3,0 m	Profilé de jonction à longue portée - blanc	AKSS426W
4,8 m	Profilé de jonction à longue portée - brun	AKSS420B
4,8 m	Profilé de jonction à longue portée - sur mesure	AKSS424P
4,8 m	Profilé de jonction à longue portée - blanc	AKSS426W
6,0 m	Profilé de jonction à longue portée - brun	AKSS420B
6,0 m	Profilé de jonction à longue portée - sur mesure	AKSS424P
6,0 m	Profilé de jonction à longue portée - blanc	AKSS426W



Alukap®-SS : Profilé de mural autoportant à longue portée

La profilé mural Alukap®-SS à longue portée offre une finition parfaite là où le vitrage rejoint un mur montant. Le rebord intégré assure une excellente étanchéité pour le solin en plomb ou la bande de solin à poser par-dessus.

Longueur	Profil mural autoportant à grande portée	Code
2,0 m	Profil mural autoportant à grande portée - brun	AKSS507B
2,0 m	Profil mural à grande portée- sur mesure	AKSS507P
2,0 m	Profil mural autoportant à grande portée - blanc	AKSS510W
2,4 m	Profil mural autoportant à grande portée - brun	AKSS508B
2,4 m	Profil mural à grande portée- sur mesure	AKSS507P
2,4 m	Profil mural autoportant à grande portée - blanc	AKSS510W
3,0 m	Profil mural autoportant à grande portée - brun	AKSS510B
3,0 m	Profil mural à grande portée- sur mesure	AKSS510P
3,0 m	Profil mural autoportant à grande portée - blanc	AKSS510W
4,8 m	Profil mural autoportant à grande portée - brun	AKSS514B
4,8 m	Profil mural à grande portée- sur mesure	AKSS514P
4,8 m	Profil mural autoportant à grande portée - blanc	AKSS514W
6,0 m	Profil mural autoportant à grande portée - brun	AKSS516B
6,0 m	Profil mural à grande portée- sur mesure	AKSS516P
6,0 m	Profil mural autoportant à grande portée - blanc	AKSS516W



Alukap®-SS : Profilé de rive autoportant à longue portée

La profilé de rive à longue portée Alukap®-SS offre une finition parfaite à la profilé d'extrémité du vitrage Alukap®-SS. La simplicité du support vertical lui permet de s'adapter à toutes les épaisseurs de vitrage.

Longueur	Profilé de riva à longue portée	Code
2,0 m	Profilé de riva à longue portée - brun	AKSS547B
2,0 m	Profilé de riva à longue portée - sur mesure	AKSS547P
2,0 m	Profilé de riva à longue portée - blanc	AKSS547W
2,4 m	Profilé de riva à longue portée - brun	AKSS548B
2,4 m	Profilé de riva à longue portée - sur mesure	AKSS548P
2,4 m	Profilé de riva à longue portée - blanc	AKSS548W
3,0 m	Profilé de riva à longue portée - brun	AKSS550B
3,0 m	Profilé de riva à longue portée - sur mesure	AKSS550P
3,0 m	Profilé de riva à longue portée - blanc	AKSS550W
4,8 m	Profilé de riva à longue portée - brun	AKSS554B
4,8 m	Profilé de riva à longue portée - sur mesure	AKSS554P
4,8 m	Profilé de riva à longue portée - blanc	AKSS554W
6,0 m	Profilé de riva à longue portée - brun	AKSS556B
6,0 m	Profilé de riva à longue portée - sur mesure	AKSS556P
6,0 m	Profilé de riva à longue portée - blanc	AKSS556W

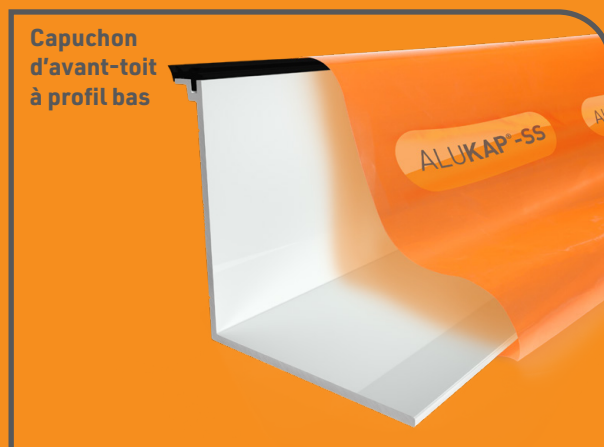


Alukap®-SS : Capuchons d'avant-toit à profil

Il existe un capuchon en L Alukap®-SS en option pour les structures où la protection contre les courants d'air et le vent est essentielle, mais lorsque la structure est ouverte, il est possible de réaliser des économies en ne l'utilisant pas.

Longueur	Capuchon d'avant bas Alukap®-SS	Code
2,0 m	Capuchon d'avant-toit à profil bas - brun	AKSS227B
2,0 m	Capuchon d'avant-toit à profil bas - sur mesure	AKSS227P
2,0 m	Capuchon d'avant-toit à profil bas - blanc	AKSS227W
3,0 m	Capuchon d'avant-toit à profil bas - brun	AKSS230B
3,0 m	Capuchon d'avant-toit à profil bas - sur mesure	AKSS230P
3,0 m	Capuchon d'avant-toit à profil bas - blanc	AKSS230W
4,8 m	Capuchon d'avant-toit à profil bas - brun	AKSS234B
4,8 m	Capuchon d'avant-toit à profil bas - sur mesure	AKSS234P
4,8 m	Capuchon d'avant-toit à profil bas - blanc	AKSS234W
6,0 m	Capuchon d'avant-toit à profil bas - brun	AKSS236B
6,0 m	Capuchon d'avant-toit à profil bas - sur mesure	AKSS236P
6,0 m	Capuchon d'avant-toit à profil bas - blanc	AKSS236W

Longueur	Capuchon d'avant-toit à longue portée	Code
2,0 m	Capuchon d'avant-toit à longue portée - brun	AKSS427B
2,0 m	Capuchon d'avant-toit à longue portée - sur mesure	AKSS427P
2,0 m	Capuchon d'avant-toit à longue portée - blanc	AKSS427W
3,0 m	Capuchon d'avant-toit à longue portée - brun	AKSS430B
3,0 m	Capuchon d'avant-toit à longue portée - sur mesure	AKSS430P
3,0 m	Capuchon d'avant-toit à longue portée - blanc	AKSS430W
4,8 m	Capuchon d'avant-toit à longue portée - brun	AKSS434B
4,8 m	Capuchon d'avant-toit à longue portée - sur mesure	AKSS434P
4,8 m	Capuchon d'avant-toit à longue portée - blanc	AKSS434W
6,0 m	Capuchon d'avant-toit à longue portée - brun	AKSS436B
6,0 m	Capuchon d'avant-toit à longue portée - sur mesure	AKSS436P
6,0 m	Capuchon d'avant-toit à longue portée - blanc	AKSS436W

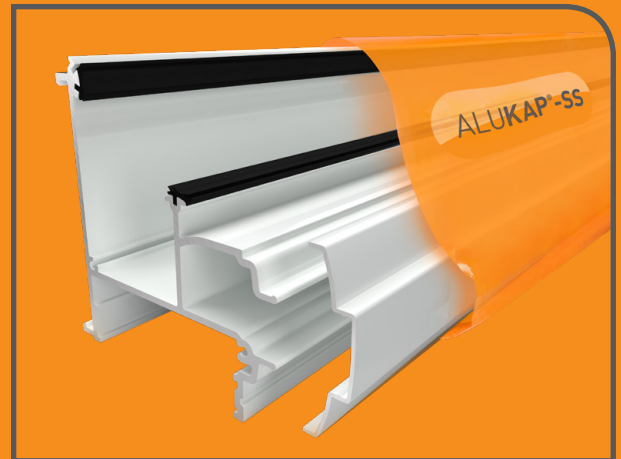


Alukap®-SS : Poutre murale et poutre de bordure

La poutre de murale Alukap®-SS offre une solution à inclinaison variable qui s'adapte à une large gamme d'inclinaisons requises. Fabriquée à partir de profilés en aluminium thermolaqué de haute qualité, cette poutre est conçue pour offrir résistance, esthétique et longévité.

Les barres Alukap®-SS qui se croisent se fixent simplement à la poutre de gouttière Alukap®-SS à l'aide des boulons en acier inoxydable M6 fournis, et la bande de recouvrement s'enclenche pour dissimuler les points de fixation. La poutre de gouttière Alukap®-SS est également équipée d'un repère de fixation de gouttière Aluflow® à écoulement profond, facile à installer, qui permet d'augmenter la rapidité et la précision lors de l'installation.

La plaque murale Alukap®-SS peut être boulonnée à un mur ou à une structure similaire pour fournir une plaque murale robuste et droite à partir de laquelle poser le vitrage. Elle est conçue pour fonctionner avec des pentes de vitrage de 2,5 à 25 degrés.



Longueur	Poutre murale et de rive Alukap®-SS	Code
2,0 m	Poutre murale et poutre de bordure - brun	AKSS617B
2,0 m	Poutre murale et poutre de bordure - sur mesure	AKSS617P
2,0 m	Poutre murale et poutre de bordure - blanc	AKSS617W
3,0 m	Poutre murale et poutre de bordure - brun	AKSS620B
3,0 m	Poutre murale et poutre de bordure - sur mesure	AKSS620P
3,0 m	Poutre murale et poutre de bordure - blanc	AKSS620W
4,8 m	Poutre murale et poutre de bordure - brun	AKSS624B
4,8 m	Poutre murale et poutre de bordure - sur mesure	AKSS624P
4,8 m	Poutre murale et poutre de bordure - blanc	AKSS624W
6,0 m	Poutre murale et poutre de bordure - brun	AKSS626B
6,0 m	Poutre murale et poutre de bordure - sur mesure	AKSS626P
6,0 m	Poutre murale et poutre de bordure - blanc	AKSS626W



Alukap®-SS : Poteau pour poutre murale et de rive

Les poteaux Alukap®-SS offrent une résistance accrue. Les supports à quatre branches sont boulonnés à une base solide et ferme, et les poteaux s'y insèrent. De même, le support supérieur est boulonné à la face inférieure de la poutre d'avant-toit / plaque murale Alukap®-SS, qui s'insère ensuite dans la partie supérieure du poteau Alukap®-SS.

Un boulon est fixé à travers le poteau, empêchant les supports de se soulever. L'écrou et la tête du boulon doivent être fixés à travers le côté du poteau, de manière à être dissimulés dans les rainures latérales encastrées.



Brown



White

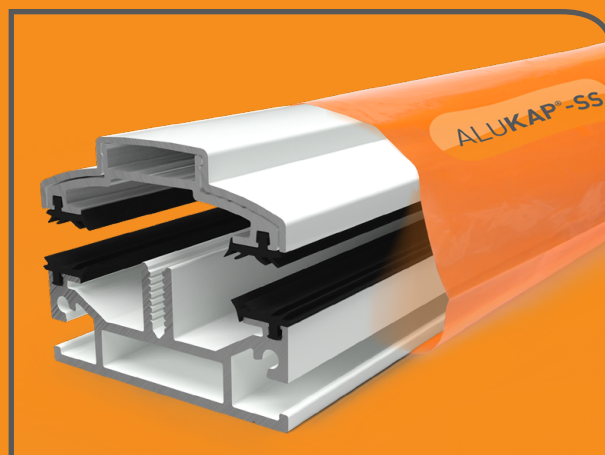
Longueur	Poteau pour poutre murale et de rive	Code
3,0 m	Poteau pour poutre murale et de rive - brun	AKSS920B
3,0 m	Poteau pour poutre murale et de rive - sur mesure	AKSS920P
3,0 m	Poteau pour poutre murale et de rive - blanc	AKSS920W

Alukap®-SS : Profilé de jonction autoportant mince

IMPORTANT : les profilés fins Alukap®-SS sont conçues uniquement pour les toitures à structure à pannes et ne sont pas compatibles avec les poutres murales et d'avant-toit Alukap®-SS.

Le profil mince Alukap®-SS est conçu pour offrir une solution de profil autoportant pour les courtes portées entre toutes les structures de toiture à pannes. Il est particulièrement utile pour les toitures commerciales sur pannes en acier ou sur les toitures résidentielles où la profondeur du toit est d'une importance cruciale.

Longueur	Profilé de jonction mince Alukap®-SS	Code
2,0 m	Profilé de jonction mince Alukap®-SS - sur mesure	AKSS117P
2,0 m	Profilé de jonction mince Alukap®-SS - blanc	AKSS117W
2,4 m	Profilé de jonction mince Alukap®-SS - sur mesure	AKSS118P
2,4 m	Profilé de jonction mince Alukap®-SS - blanc	AKSS118W
3,0 m	Profilé de jonction mince Alukap®-SS - sur mesure	AKSS120P
3,0 m	Profilé de jonction mince Alukap®-SS - blanc	AKSS120W
3,6 m	Profilé de jonction mince Alukap®-SS - sur mesure	AKSS122P
3,6 m	Profilé de jonction mince Alukap®-SS - blanc	AKSS122W
4,8 m	Profilé de jonction mince Alukap®-SS - sur mesure	AKSS124P
4,8 m	Profilé de jonction mince Alukap®-SS - blanc	AKSS124W
6,0 m	Profilé de jonction mince Alukap®-SS - sur mesure	AKSS126P
6,0 m	Profilé de jonction mince Alukap®-SS - blanc	AKSS126W

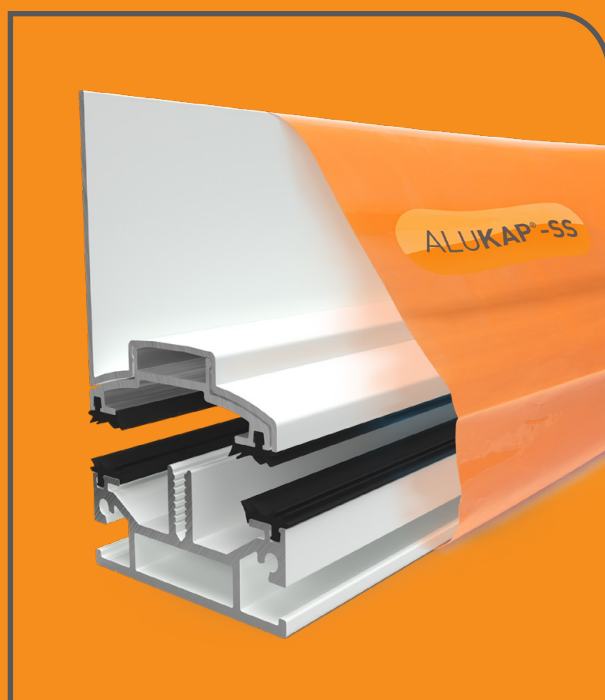


- Convient pour le verre ou le polycarbonate
- Fixations dissimulées
- Fabriqué en aluminium pour une durée de vie estimée à 20 ans
- Profil peu profond pour un impact visuel minimal
- La gamme slimline ne s'étend pas en portée libre entre les poutres murales et les poutres d'avant-toit Alukap®-SS, mais plutôt au-dessus des pannes.

Alukap®-SS : Profilé de mural autoportant mince

Le profilé mural Alukap®-SS slimline est conçu pour offrir une solution autoportante pour les pignons sur les petites portées entre les structures de toiture à pannes. Ce profilé mural de notre gamme Alukap®-SS slimline permet de finir l'extrémité du vitrage contre les murs adjacents et contribue à l'étanchéité de ce point de raccordement.

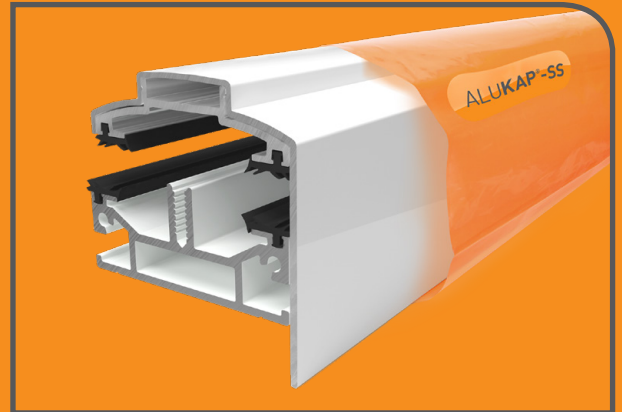
Longueur	Profilé mural autoportant slim	Code
2,0 m	Profilé mural autoportant slim - sur mesure	AKSS167P
2,0 m	Profilé mural autoportant slim - blanc	AKSS167W
2,4 m	Profilé mural autoportant slim - sur mesure	AKSS168P
2,4 m	Profilé mural autoportant slim - blanc	AKSS168W
3,0 m	Profilé mural autoportant slim - sur mesure	AKSS170P
3,0 m	Profilé mural autoportant slim - blanc	AKSS170W
3,6 m	Profilé mural autoportant slim - sur mesure	AKSS172P
3,6 m	Profilé mural autoportant slim - blanc	AKSS172W
4,8 m	Profilé mural autoportant slim - sur mesure	AKSS174P
4,8 m	Profilé mural autoportant slim - blanc	AKSS174W
6,0 m	Profilé mural autoportant slim - sur mesure	AKSS176P
6,0 m	Profilé mural autoportant slim - blanc	AKSS176W



Alukap®-SS : Profilé de rive autoportant mince

Le profilé de bordure fin Alukap®-SS est conçu pour offrir une solution de profilé de bordure autoportant pour les portées courtes entre les structures de toiture à pannes. Cette variante de profilé de bordure de notre gamme Alukap®-SS fin termine l'extrémité du vitrage et protège les fixations de bordure des intempéries.

Longueur	Profilé de rive autoportant mince	Code
2,0 m	Profilé de rive autoportant fin - sur mesure	AKSS117P
2,0 m	Profilé de rive autoportant fin - blanc	AKSS117W
2,4 m	Profilé de rive autoportant fin - sur mesure	AKSS118P
2,4 m	Profilé de rive autoportant fin - blanc	AKSS118W
3,0 m	Profilé de rive autoportant fin - sur mesure	AKSS120P
3,0 m	Profilé de rive autoportant fin - blanc	AKSS120W
3,6 m	Profilé de rive autoportant fin - sur mesure	AKSS122P
3,6 m	Profilé de rive autoportant fin - blanc	AKSS122W
4,8 m	Profilé de rive autoportant fin - sur mesure	AKSS124P
4,8 m	Profilé de rive autoportant fin - blanc	AKSS124W
6,0 m	Profilé de rive autoportant fin - sur mesure	AKSS126P
6,0 m	Profilé de rive autoportant fin - blanc	AKSS126W



Securbond® : Mastic silicone LMN Securbond

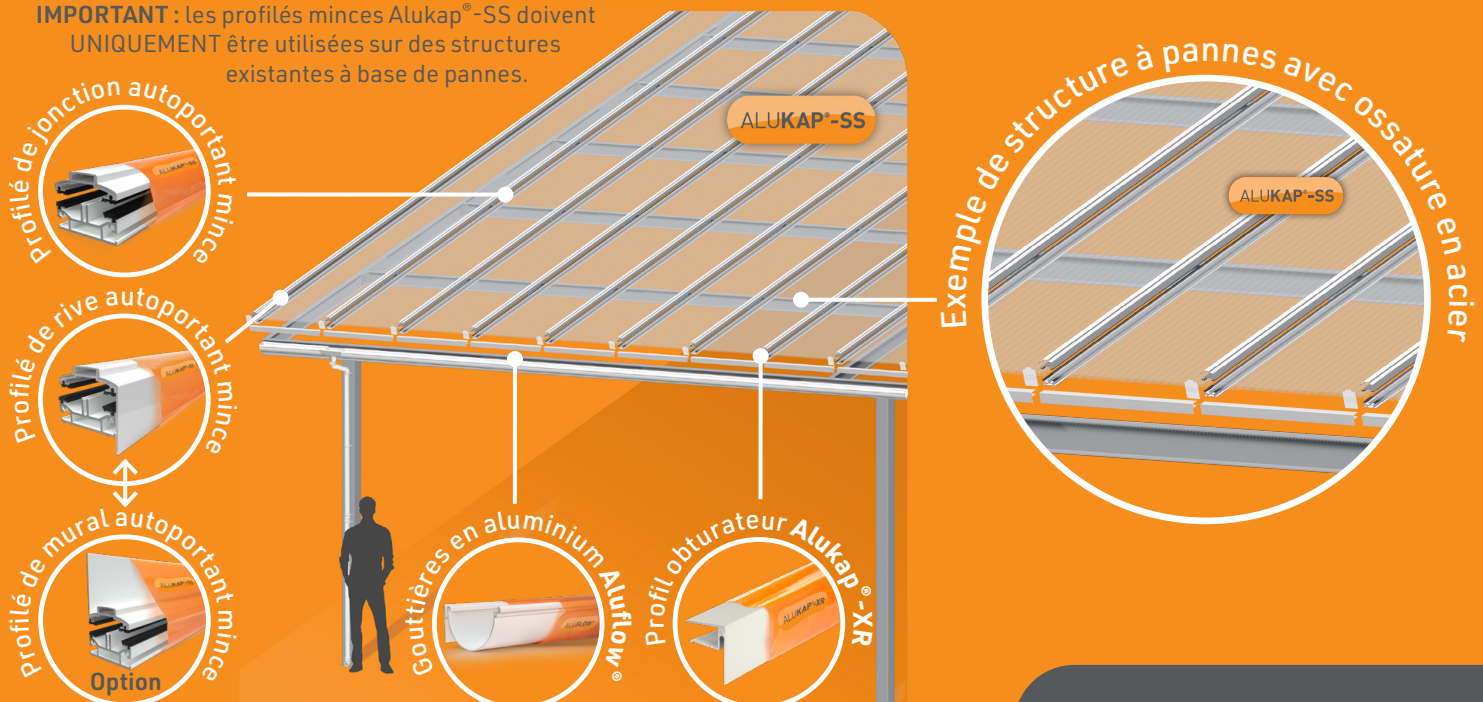
Le mastic silicone Securbond® LMN assure une étanchéité parfaite entre votre toiture et le mur adjacent, ce qui contribue à empêcher toute infiltration d'eau.

Description	Code
Mastic silicone LMN Securbond 300 ml - transparente	AG83C
Mastic silicone LMN Securbond 300 ml - blanc	AG83W
Mastic silicone LMN Securbond 300 ml - noir	AG83B
Mastic silicone LMN Securbond 300 ml - gris	AG74G



Exemple de structure à pannes

IMPORTANT : les profilés minces Alukap®-SS doivent UNIQUEMENT être utilisées sur des structures existantes à base de pannes.



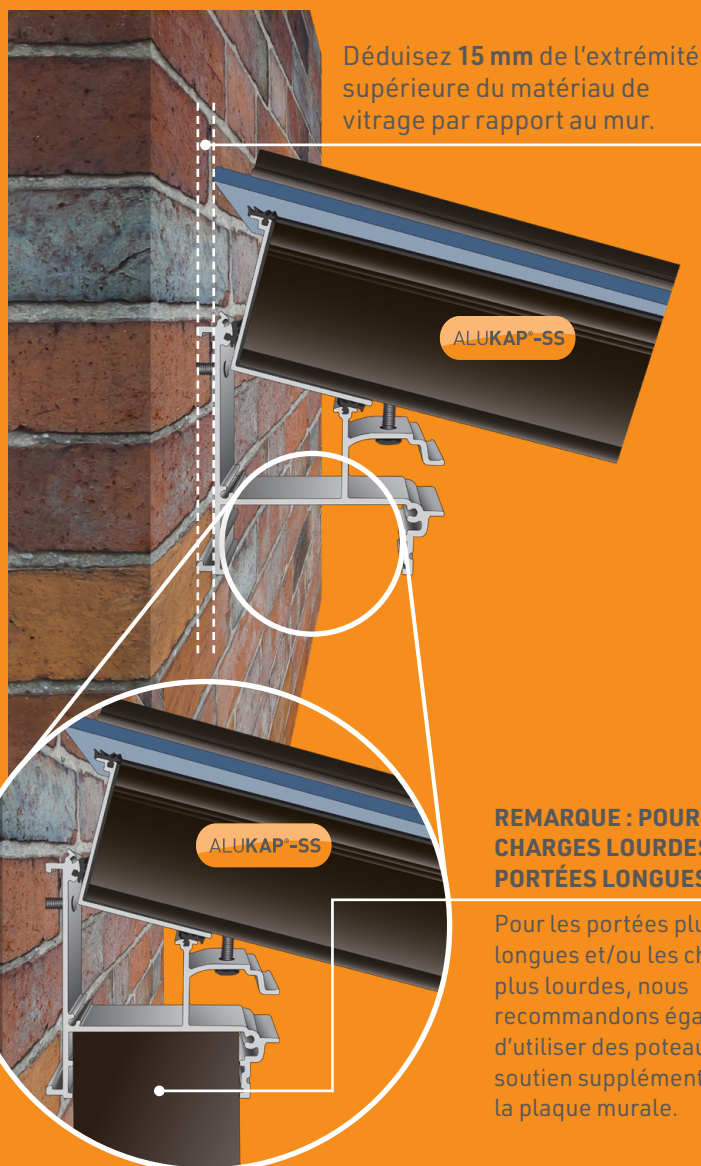
Alukap®-SS : Déductions pour murales et les avant-toits poutres

À l'extrémité de la plaque murale Alukap®-SS, déduisez 15 mm de l'extrémité supérieure du matériau de vitrage afin de permettre la dilatation et la contraction.

Pour sceller l'arrière du toit, utilisez le solin mural supérieur Alukap®-SS et suivez les instructions d'installation ou utilisez un solin en plomb pour le sceller au mur. Celui-ci doit descendre et recouvrir la partie arrière ouverte du toit. Sur les toits à faible pente, le solin doit être scellé au vitrage à l'aide d'un mastic compatible afin d'empêcher l'infiltration d'eau en cas de conditions météorologiques difficiles.

À l'extrémité de la poutre d'avant-toit Alukap®-SS du toit Alukap®-SS, vous devez vous assurer que le vitrage dépasse de 30 mm la face de la poutre d'avant-toit Alukap®-SS afin de permettre à l'eau de s'écouler du toit vers la gouttière.

Détail de la plaque murale



Déduisez 15 mm de l'extrémité supérieure du matériau de vitrage par rapport au mur.



Détail de la poutre de avant-toits



Vitrage dépassant de 30 mm de la plaque d'extrémité

REMARQUE : POUR LES CHARGES LOURDES OU LES PORTÉES LONGUES

Pour les portées plus longues et/ou les charges plus lourdes, nous recommandons également d'utiliser des poteaux pour un soutien supplémentaire sous la plaque murale.

Dans la mesure où Clear Amber n'a aucun contrôle sur les circonstances dans lesquelles nos matériaux peuvent être utilisés, ni sur les paramètres spécifiques au site, nous ne pouvons garantir l'obtention de résultats particuliers. Les utilisateurs doivent effectuer leurs propres tests afin de déterminer l'adéquation du matériau à leur application.

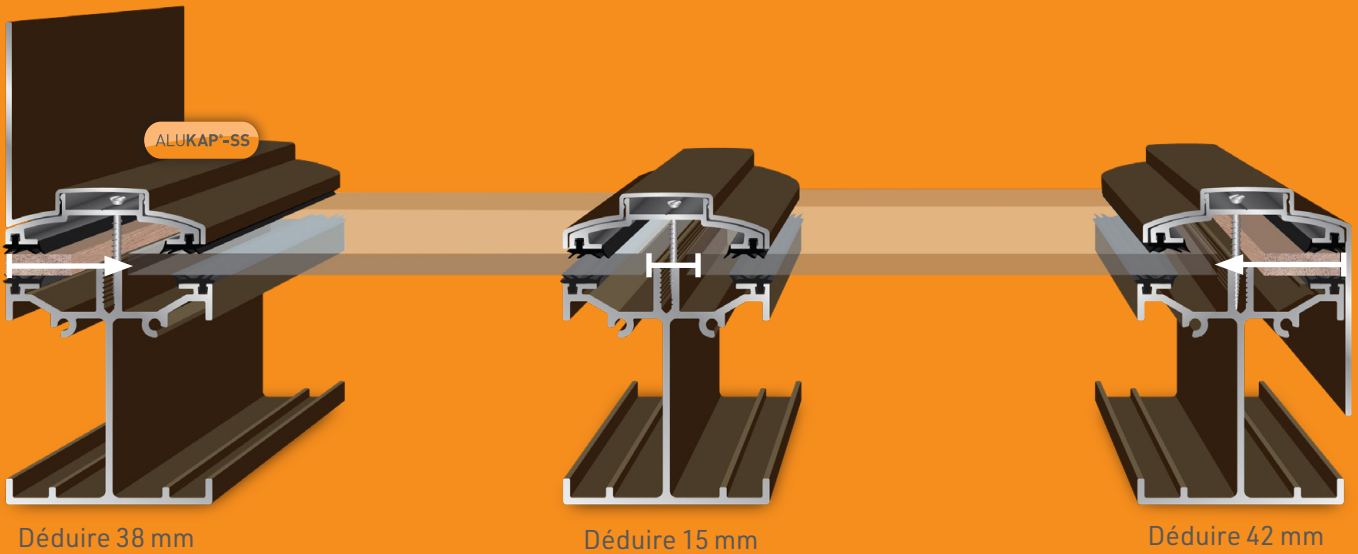
Les installateurs doivent s'assurer que les charges admissibles et les espacements entre barres publiés pour les structures Alukap®-SS, ainsi que les poteaux, cadres ou murs et fixations de soutien, sont suffisants pour fournir une résistance adéquate à l'usage prévu et pour répondre aux exigences régionales en matière de charge. Les installateurs doivent également obtenir leur propre rapport d'ingénieur en structure spécifique à leur chantier.

Des échantillons sont à la disposition des utilisateurs pour tester et vérifier les dimensions exactes en fonction des exigences de leur site.

Alukap®-SS : Déductions pour vitrage

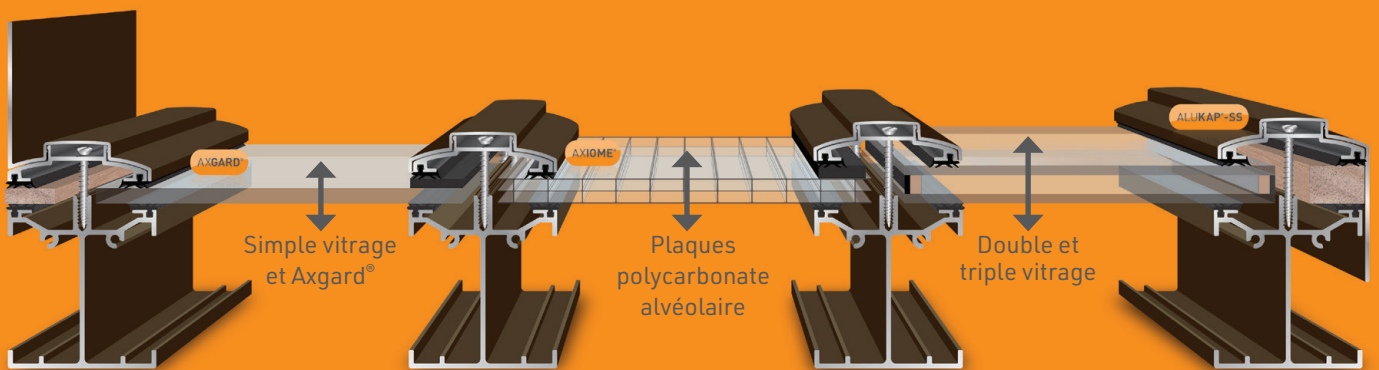
Les directives relatives aux déductions pour vitrage sont indiquées ci-dessous pour le système de barres Alukap®-SS pour les barres murales Alukap®-SS, les barres standard/centrales Alukap®-SS et les barres de rive Alukap®-SS. Toutefois, celles-ci peuvent devoir être modifiées en fonction des matériaux de vitrage choisis et des centres de vitrage.

Des échantillons sont à la disposition des utilisateurs afin qu'ils puissent tester et vérifier les dimensions exactes en fonction des exigences de leur site.



Alukap®-SS : Convient à toutes les épaisseurs et tous les types de vitrage

Le schéma ci-dessous montre comment le système autoportant Alukap®-SS s'adapte à toutes les épaisseurs et tous les types de vitrages : Axcgard®, verre, Axiome® et doubles vitrages.



Découvrez nos plaques de vitrage compactes Axcgard®



Découvrez nos plaques de vitrage alvéolaires Axiome®

Alukap®-SS : Exemple d'auvent en appentis

Auvent adossé Alukap®-SS à portée haute et basse

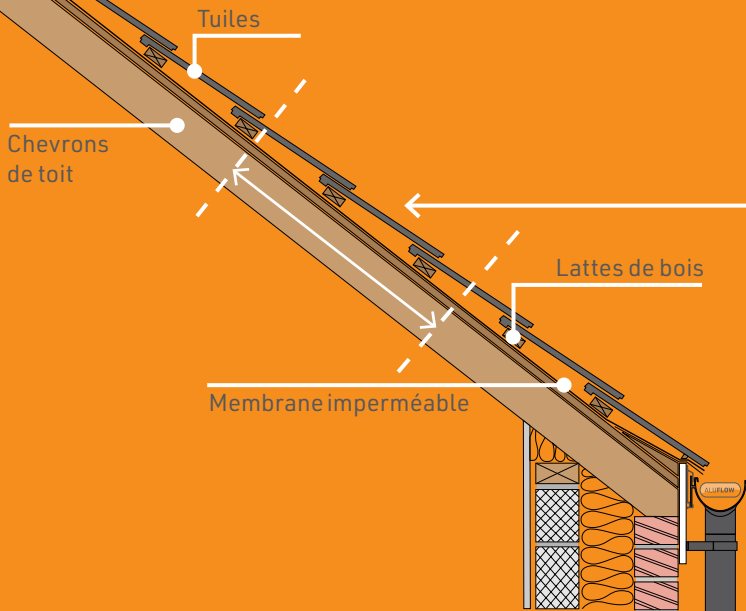


Consultez la brochure *Guide d'installation Alukap®-SS*.

Alukap®-SS : Exemple de construction d'une lucarne

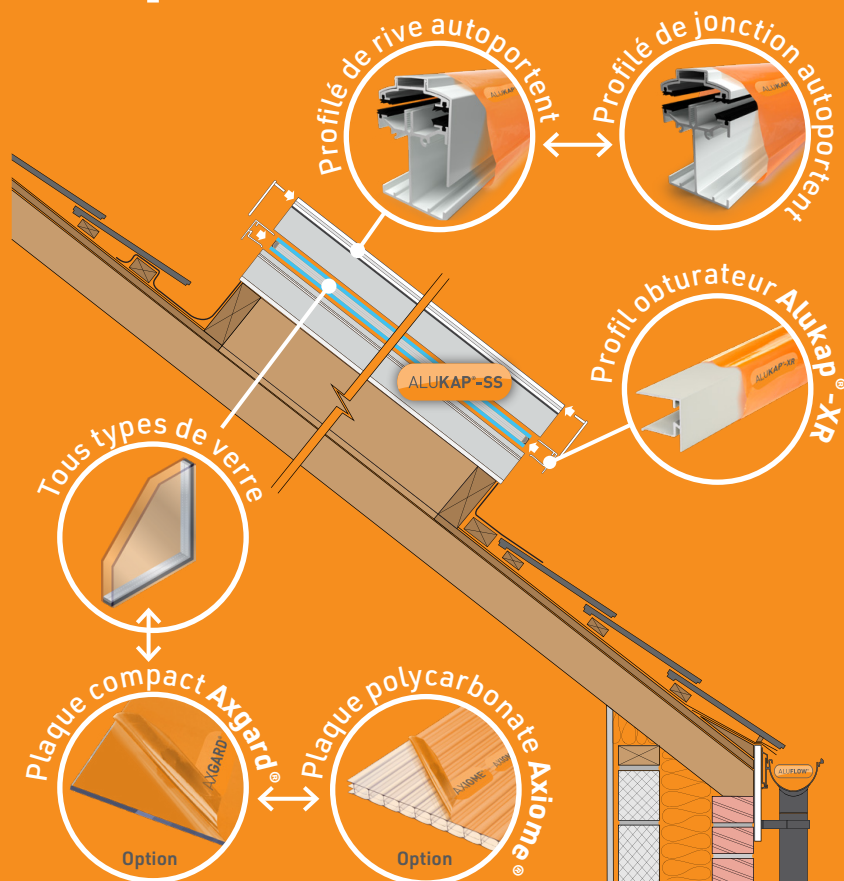
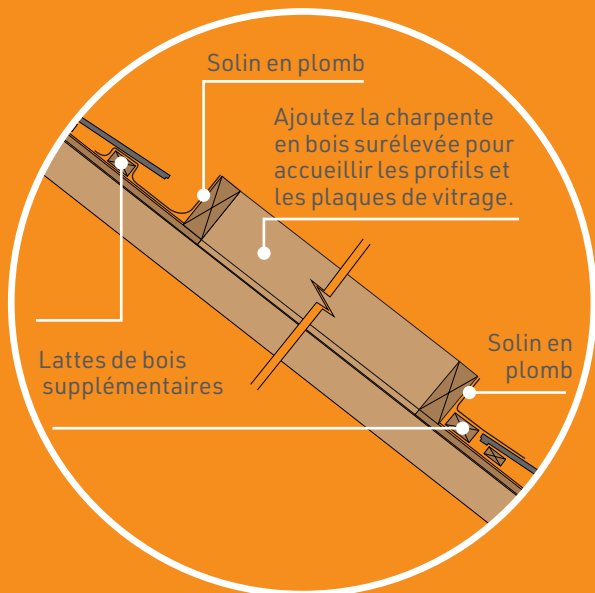
1 Détails de la toiture avant l'installation

2 Préparer l'espace pour la lanterne de toit



3 Ajouter le cadre pour soutenir les profils de vitrage

4 Ajouter les profils Alukap®-SS et les plaques de vitrage



Remarque :

Les profils de vitrage Alukap®-SS sont autoportants.

Ces illustrations ne sont pas à l'échelle et sont fournies à titre indicatif uniquement. Les applications réelles sur site peuvent différer. Demandez toujours l'avis d'un ingénieur en structure pour votre application de toiture spécifique.

Alukap®-SS : La portée de la structure

Les guides de portée Alukap®-SS suivants ont été calculés par des ingénieurs en structure indépendants et constituent une excellente ressource pour déterminer les portées et les spécifications des barres appropriées en fonction des exigences estimées en matière de charge de vent et de neige pour un emplacement donné.

REMARQUE : les charges ne sont pas pondérées (c'est-à-dire qu'elles n'incluent pas les coefficients de sécurité partiels de 1,2 pour le vent ou de 1,33 pour les charges imposées).

Ces guides de portée Alukap®-SS indiquent la déviation des barres pour trois charges données par mètre linéaire pour plusieurs options de longueur différentes. Il existe un ensemble pour les trois options de vitrage les plus courantes, tant pour la barre à profil bas Alukap®-SS que pour la barre à grande portée Alukap®-SS.

Nonobstant les limitations propres à chaque plaque de vitrage, ces chiffres correspondent aux résultats attendus lorsque les profils sont espacés de 1 000 mm, la force exercée sur un mètre linéaire de profil équivalant à la même force exercée

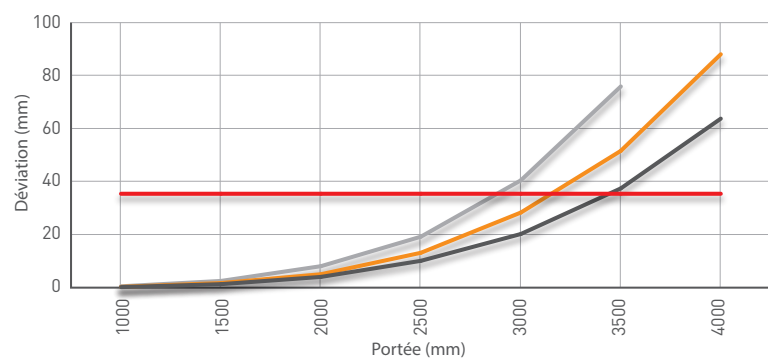
sur un mètre carré de structure. Pour la plupart des plaques de vitrage, un espacement de 1 000 mm est généralement trop large. Cependant, à partir de ces chiffres, vous pouvez simplement calculer la largeur souhaitée, puis vérifier cette largeur.

Par exemple, pour un toit nécessitant une charge de 0,6 kN, mais où les barres Alukap®-SS sont espacées de 700 mm, vous pouvez prendre la charge de 0,6 kN et la diviser par 1 000 mm de largeur, puis la multiplier par 700 mm de largeur et vous constaterez que la force effective sur la barre Alukap®-SS réelle est réduite à 0,42 kN par mètre linéaire : $0,6 / 1000 \times 700 = 0,42$. Par conséquent, en réduisant l'entraxe des vitrages, il est possible d'obtenir des portées libres incroyables.

Des échantillons sont à la disposition des utilisateurs pour tester et vérifier les dimensions exactes en fonction des exigences de leur site. Les utilisateurs ne doivent pas se fier aux données ci-dessous, mais faire établir un rapport structurel spécifique au site en tenant compte de toutes les variantes.

Alukap®-SS la s'étendant sur avec Axiome®

Barre Alukap®-SS à profil bas avec Axiome®



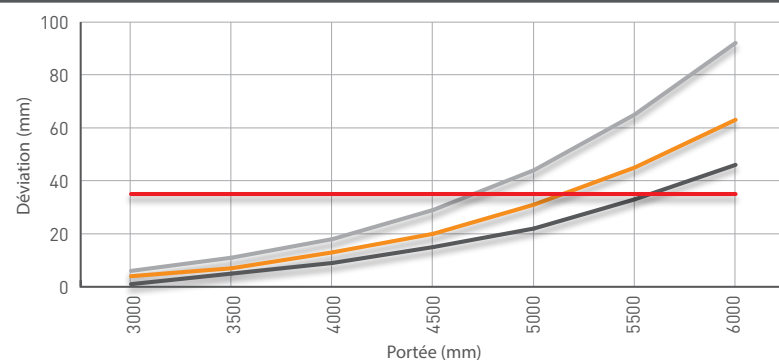
Clé

- Déviation (mm) à 0,42 kN/m
- Déviation (mm) à 0,6 kN/m
- Déviation (mm) à 0,9 kN/m
- Déviation de 35 mm

Les plaques polycarbonate Axiome® sont les plus légères et permettent les portées les plus longues. Ces tableaux fournissent des indications sur les portées pouvant être obtenues avec les barres Alukap®-SS à profil bas et Alukap®-SS à grande portée, quelle que soit l'épaisseur des plaques Axiome® utilisées.

Vous devez également vérifier les portées que les plaques Axiome® choisies peuvent atteindre en combinaison avec ces données.

Barre à grande portée Alukap®-SS avec Axiome®



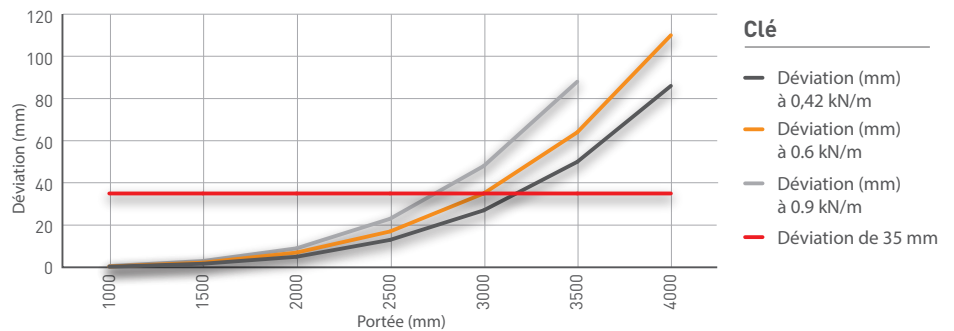
Clé

- Déviation (mm) à 0,42 kN/m
- Déviation (mm) à 0,6 kN/m
- Déviation (mm) à 0,9 kN/m
- Déviation de 35 mm

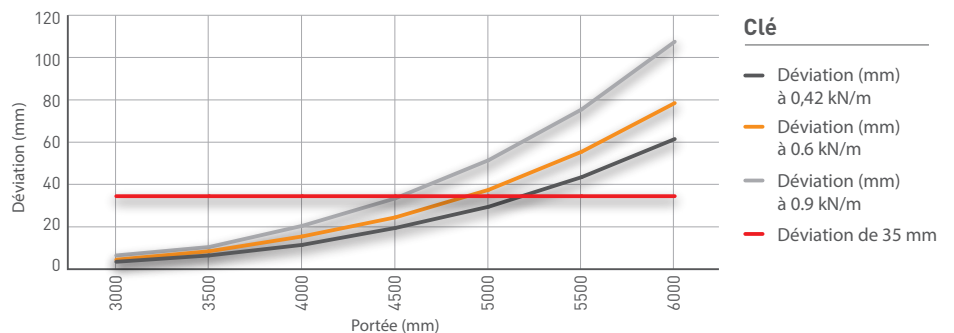
Alukap®-SS la s'étendant sur avec double vitrage de 4 mm

Les vitrages de 4 mm sont une option courante pour les vitrages et ces tableaux fournissent un guide des portées pouvant être obtenues pour les barres Alukap®-SS à profil bas et Alukap®-SS à profil haut. Vous devez également vérifier auprès de votre fournisseur de verre quelles portées peuvent être obtenues avec les vitrages en combinaison avec ces données.

Barre Alukap®-SS à profil bas avec double vitrage de 4 mm



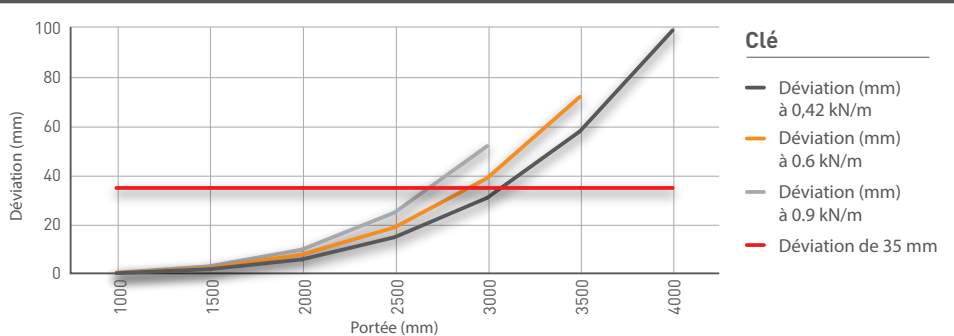
Barre Alukap®-SS à grande portée avec double vitrage de 4 mm



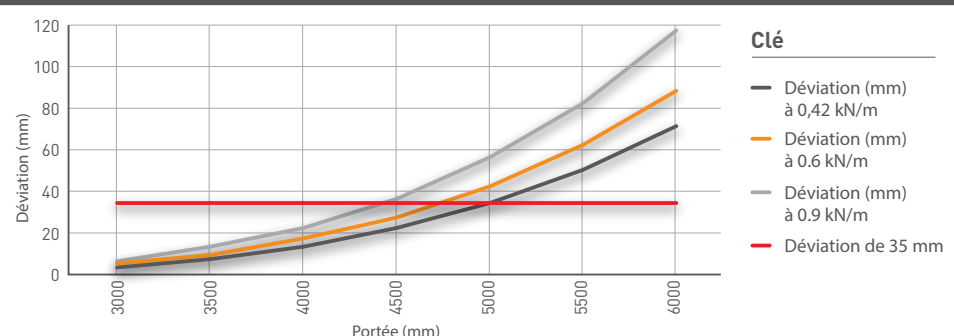
Alukap®-SS la s'étendant sur avec double vitrage de 6 mm

L'utilisation de vitrages de 6 mm est la plus difficile en raison du poids supplémentaire. Ces tableaux fournissent un guide des portées pouvant être obtenues pour les barres Alukap®-SS à profil bas et Alukap®-SS à profil haut avec des vitrages isolants doubles de 6 mm. Vous devez également vérifier auprès de votre fournisseur de verre quelles portées peuvent être obtenues avec les vitrages en combinaison avec ces données.

Barre Alukap®-SS à profil bas avec double vitrage de 6 mm



Barre Alukap®-SS à grande portée avec double vitrage de 6 mm



Espacement des poteau pour poutre Alukap®-SS

Comme toujours, vous devez toujours consulter un ingénieur en structure et vous assurer que votre structure est correctement installée en fonction de l'emplacement, de l'exposition, de la pente et de plusieurs autres facteurs spécifiques au site.

Cependant, nous avons établi quelques chiffres calculés

afin de fournir une indication approximative de l'espacement entre les poteaux Alukap®-SS. Pour les constructions plus importantes, les toitures Alukap®-SS peuvent être renforcées davantage grâce à de nombreux ajouts sur mesure tels que des contreventements, des supports de potence, etc.

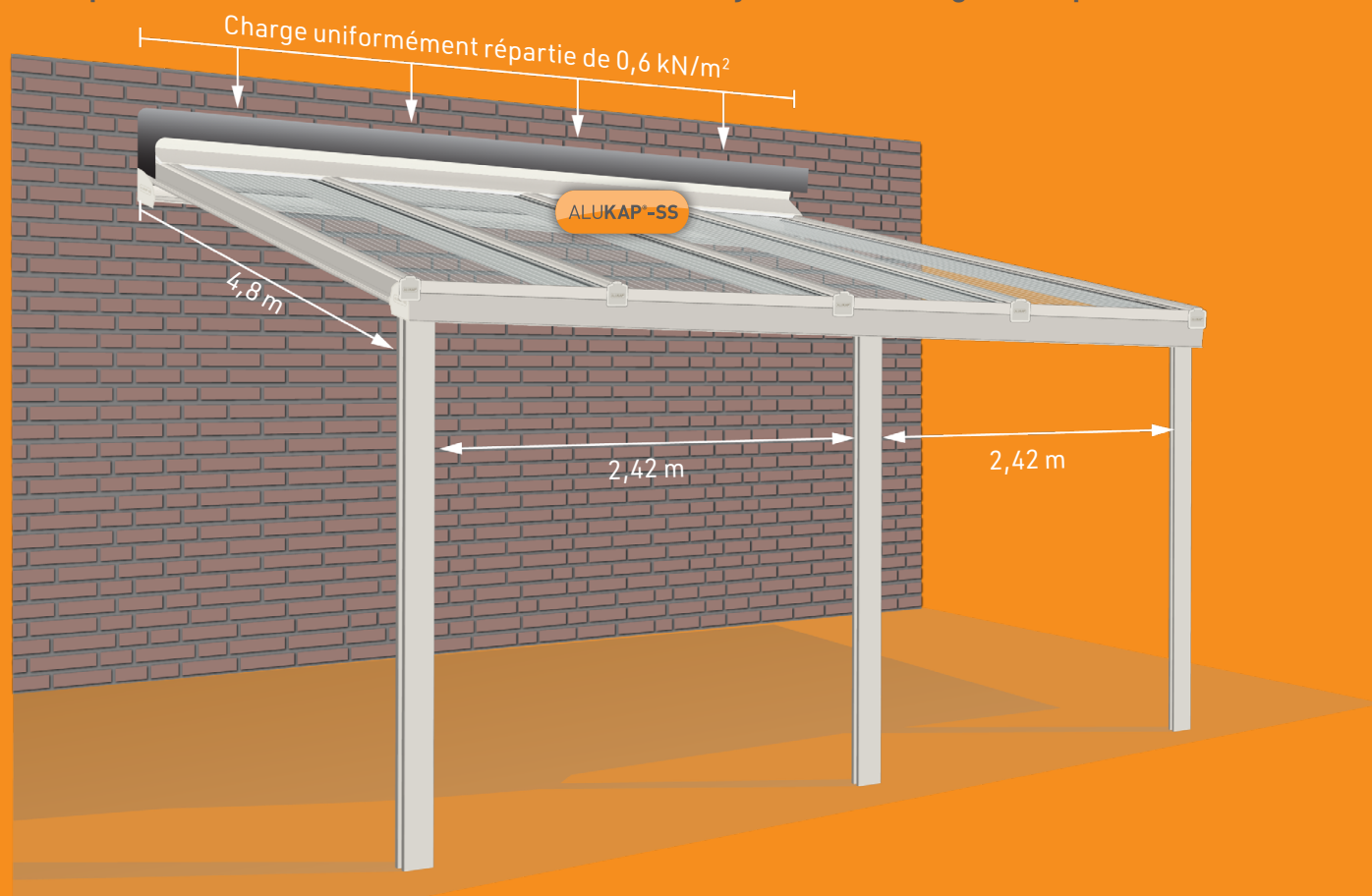
Alukap®-SS Eaves Beam Calculations

Distance maximale entre les poteaux	Charge totale : 0,6 kN/m ²	Charge totale : 0.9kN/m ²	Charge totale : 1.2kN/m ²
projection de 3 m	2,80 m	2,47 m	2,42 m
projection de 4,8 m	2,42 m	2,10 m	1,80 m
projection de 6,0 m	2,25 m	1,85 m	1,60 m

Avertissement Alukap®-SS : ces calculs sont effectués conformément à la norme BS 8118, mais sont fournis à titre indicatif uniquement. Dans la mesure où Clear Amber n'a aucun contrôle sur les conditions d'utilisation de ses matériaux, nous ne pouvons garantir l'obtention de résultats particuliers.

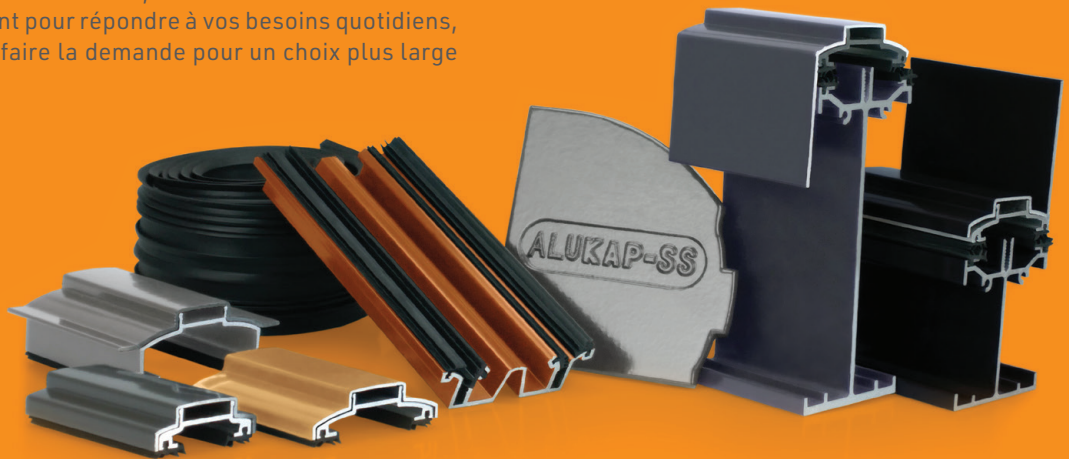
Les utilisateurs doivent effectuer leurs propres tests et obtenir les calculs d'un ingénieur en structure, si nécessaire, afin de déterminer l'adéquation du matériau à leur application. Les installateurs doivent s'assurer que les charges admissibles et les espacements entre barres publiés pour les toits et les poteaux Alukap®-SS sont suffisants pour fournir une résistance adéquate à l'usage prévu et pour répondre aux exigences régionales en matière de charge.

Exemple de schéma illustrant les dimensions d'un système de vitrage Alukap®-SS



Alukap®-SS : Gamme de couleurs sur mesure

Cette palette de couleurs standard est conçue pour offrir une gamme de base comprenant les couleurs les plus populaires et les plus demandées. En regroupant ces teintes, nous sommes en mesure de vous livrer plus rapidement pour répondre à vos besoins quotidiens, tout en continuant à satisfaire la demande pour un choix plus large de profils assortis.



Couleurs sur mesure :

Alukap®-SS peut être teinté dans n'importe quelle couleur RAL, grâce à notre procédé de revêtement spécial, afin de s'harmoniser avec votre projet. Voici quelques-unes de nos couleurs les plus populaires :

RAL 9010 Alukap® blanc pur	RAL 1011 Beige brun	RAL 3003 Rouge rubis	RAL 3005 Rouge vin	RAL 5007 Bleu brillant	RAL 5011 Bleu acier
RAL 6021 Vert pâle	RAL 6005 Vert mousse	RAL 6009 Vert sapin	RAL 7035 Gris clair	RAL 7038 Gris agate	RAL 7040 Gris fenêtre
RAL 7005 Gris souris	RAL 7011 Gris fer	RAL 7016 Gris anthracite	RAL 8016 Brun acajou	RAL 8017 Brun chocolat	RAL 8040 Alukap® brun



Découvrez toutes nos options de couleurs RAL

AVERTISSEMENT : MODÈLES ENREGISTRÉS ET BREVETS

Les droits de propriété intellectuelle des modèles présentés dans cette brochure sont protégés par des droits de conception enregistrés au niveau international. De nombreux produits sont également protégés par des brevets actifs ou en instance. Clear Amber n'hésitera pas à engager les poursuites judiciaires appropriées en cas de violation de ses droits à cet égard.

© Droits d'auteur – Clear Amber Group France SARL – 2026. Aucune partie de cette publication ne peut être copiée, reproduite, scannée ou stockée dans une base de données électronique, en tout ou en partie, sous quelque forme ou par quelque moyen que ce soit, sans l'autorisation écrite de Clear Amber. Clear Amber n'hésitera pas à engager des poursuites judiciaires si ses droits à cet égard sont violés.

Dans la mesure où Clear Amber n'a aucun contrôle sur les circonstances dans lesquelles nos matériaux peuvent être utilisés, ni sur les paramètres spécifiques au site, nous ne pouvons garantir l'obtention de résultats particuliers. Les utilisateurs doivent effectuer leurs propres tests afin de déterminer l'adéquation du matériau à leur application.

Les installateurs doivent s'assurer que les charges admissibles et les espacements entre barres publiés pour les structures Alukap®-SS, ainsi que les poteaux, cadres ou murs et fixations de soutien, sont suffisants pour fournir une résistance adéquate à l'usage prévu et pour répondre aux exigences régionales en matière de charge. Les installateurs doivent également obtenir leur propre rapport d'ingénieur en structure spécifique à leur chantier. Des échantillons sont à la disposition des utilisateurs pour tester et vérifier les dimensions exactes en fonction des exigences de leur site.

ALUKAP®-SS | GT-FR | V8.05 | 03-26